

ជីវសុវត្ថភាព

ដើម្បីទប់ស្កាត់ការឆ្លងជំងឺផ្លូវសសាយបក្សី



ស្វែងរកកៅណែនាំសំរាប់កសិករ

I .សេចក្តីផ្តើម

ជីវសុវត្ថិភាពគឺជាវិធានការដ៏ល្អបំផុត ដែលប្រជាកសិករអ្នកចិញ្ចឹមសត្វជា លក្ខណៈគ្រួសារលក្ខណៈពាក់កណ្តាល ឧស្សាហកម្ម, ឧស្សាហកម្ម, អ្នកប្រកបមុខរបរអាជីវកម្ម ពិយាត លក់ដូរ ដឹកជញ្ជូនបក្សី និងផលិតផលពីបក្សីត្រូវចេះដឹង យ៉ាងច្បាស់លាស់ដើម្បីជៀសវាងនូវគ្រោះថ្នាក់បង្កដោយជម្ងឺឆ្លងបក្សីនានា ។ ជីវសុវត្ថិភាពគឺជាវិធានការពារទប់ស្កាត់ការ ឆ្លងរាតត្បាតជម្ងឺពីតំបន់មួយទៅតំបន់មួយទៀតជម្ងឺដែលកើតលើមាន់ និងទាបានបង្កអោយមានការខូចខាតយ៉ាងធ្ងន់ធ្ងរដល់ សេដ្ឋកិច្ចសង្គមជាតិ ។

II .ជម្ងឺផ្តាសសាយបក្សី

ជម្ងឺផ្តាសសាយបក្សីជាជម្ងឺដែលបង្កដោយវីរុស ហើយឆ្លងរាតត្បាតយ៉ាងឆាប់រហ័សបំផុតឱ្យ មានអត្រាងាប់ខ្ពស់ និង គ្រោះថ្នាក់ដល់អាយុជីវិតមនុស្សទៀតផង ។ សត្វដែលឆ្លងជម្ងឺមានជាអាទិ៍ មាន់ ទា មាន់បារាំង គ្រូច ក្រោក និង បក្សីព្រៃជាច្រើនប្រភេទ ជាពិសេសបក្សីទឹកព្រៃ ឧទាហរណ៍ ទាព្រៃ ជាភ្នាក់ងារផ្ទុកមេរោគដ៏សំខាន់ដោយពុំមាន បញ្ចេញរោគសញ្ញា ហើយអាចបន្តចម្លងមេរោគទៅបក្សីស្រុកបានយ៉ាងឆាប់រហ័ស ។

ការឆ្លងរាតត្បាតជម្ងឺតាមរយៈ

- ការប៉ះពាល់ផ្ទាល់រវាងបក្សីឈឺ ផលិតផលពីបក្សី និងឧបករណ៍ប្រឡាក់ដោយមេរោគ
- ការដឹកជញ្ជូនបក្សីពីកន្លែងមួយទៅកន្លែងមួយ



ការដឹកជញ្ជូនបក្សី និងផលិតផលពីបក្សី ដែលអាចនាំវីរុសផ្តាសសាយបក្សីពីកន្លែងមួយទៅកន្លែងមួយ



ផ្លាស់ប្តូរជីវិតជាមធ្យោបាយចំណងជម្ងឺការប្រមូលបក្សីមកពីប្រភពផ្សេងៗគ្នា

- ការដាក់បញ្ចូលគ្នាភ្លាមៗនូវបក្សីមកពីប្រភពផ្សេងៗគ្នា
- ប្រើប្រាស់សម្ភារៈ និងឧបករណ៍ ដែលឆ្លងមេរោគពីទ្រុង ឬកន្លែងផ្សេងៗ
- មនុស្សមកពីក្រៅ និងការធ្វើទស្សនកិច្ច
- ចិញ្ចឹមបក្សីលែងតាមវាល ឬចិញ្ចឹមគ្នានៅបឹង គ្មានខណ្ឌដែលអាចឆ្លងតាមលាមក ទឹក និងចំណី



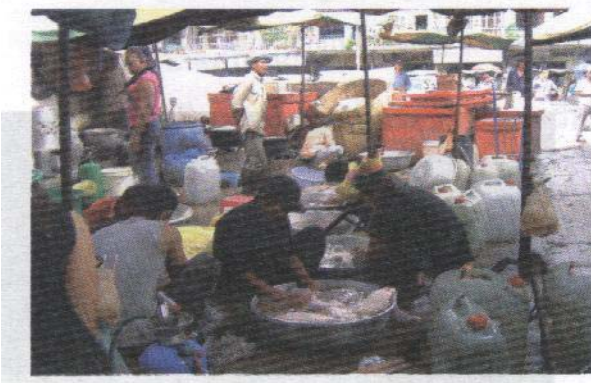
ការចិញ្ចឹមបក្សីចំរុះលែងឱ្យស៊ីចូលគ្នា
អាចចម្លងជម្ងឺ បានយ៉ាងងាយ

ការចិញ្ចឹមបក្សីលែងតាមបឹង



ការជល់មាន់

ការចិញ្ចឹមបក្សីតាមមាត់អូរ

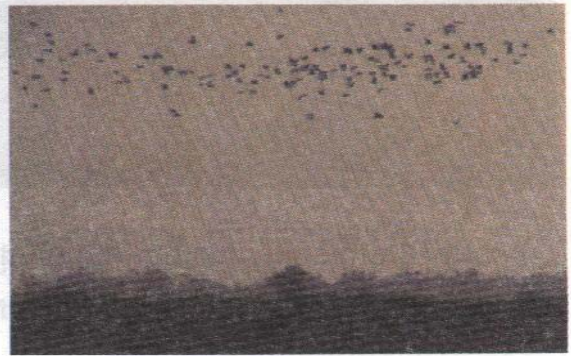


ការពិឃាតបក្សីដែលគ្មានអនាម័យ

ការដាក់លក់បក្សីក្នុងទីផ្សារ



សាកសពបក្សីចោលពាសវាលពាសកាលជាភ្នាក់ងារចម្លងជម្ងឺ



បក្សីពនេចរជាភ្នាក់ងារចម្លងជម្ងឺឆ្លងព្រំដែន



ពពួករុយជាភ្នាក់ងារអាចចម្លងជម្ងឺ

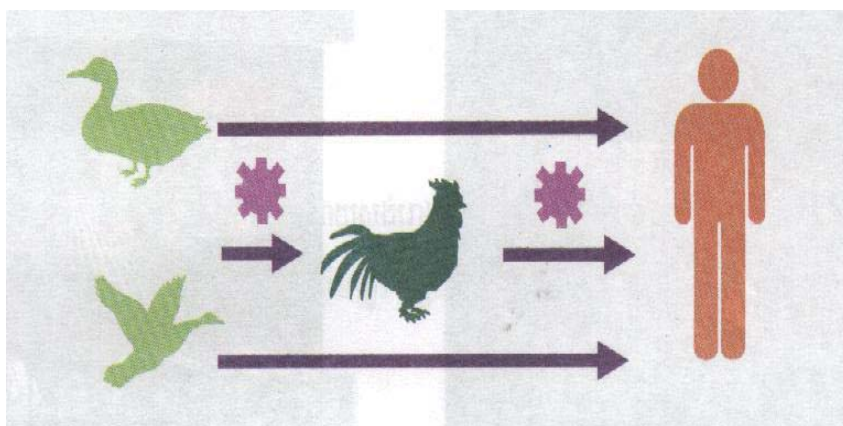


ពពួកសត្វកកេរជាភ្នាក់ងារអាចចម្លងជម្ងឺ

ការចម្លងជម្ងឺពីបក្សីទៅមនុស្សតាមការ

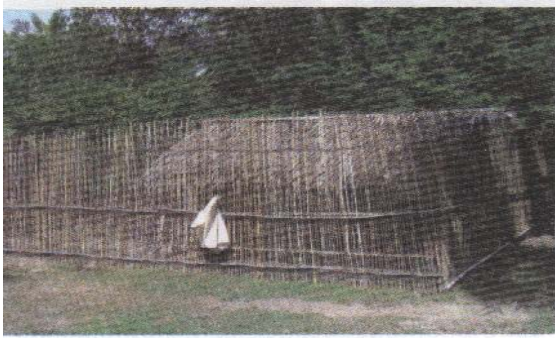
- រស់នៅយ៉ាងជិតស្និទ្ធជាមួយបក្សីឈឺ និង បក្សីផ្ទុកមេរោគ
- ប៉ះពាល់ផ្ទាល់ជាមួយបក្សីផ្ទុកមេរោគ ឬបក្សីងាប់ដោយជម្ងឺ
- គ្មានអនាម័យក្រោយពេលចាប់កាន់បក្សី ឬផលិតផលពីបក្សី
- បរិភោគសាច់ឆៅ សាច់មិនបានចម្អិនត្រឹមត្រូវ ឬបឺតឈាមស្រស់របស់បក្សី ។

គំនូសបំព្រាញ



II .ការអនុវត្តវិធានជីវសុវត្ថិភាព

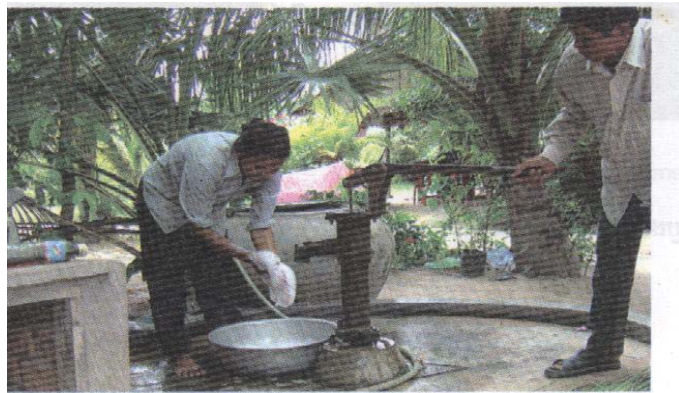
ក. ការចិញ្ចឹមបក្សីជាលក្ខណៈគ្រួសារ



ធ្វើរបងហ៊ុមព័ទ្ធទ្រុងដាច់ឆ្ងាយពីក្រោមផ្ទះ និងកុំឱ្យផ្លែឆ្កា បក្សីដទៃ ឬសត្វចង្រៃឯទៅតែចលបាន



ទុកបក្សីចាស់ និងថ្មីឱ្យនៅដោយឡែកពីគ្នាក្នុងរយៈពេលយ៉ាងតិច ១៤ថ្ងៃ



លាងដៃរបស់អ្នកជាមួយនឹងសាប៊ូ ឬផេះក្រោយពេលប៉ះពាល់ជាមួយបក្សី



ការចិញ្ចឹមមានដោយដាក់ដោយឡែកមនលាយឡំគ្នា



ការចិញ្ចឹមទាដោយដាក់ដោយឡែកមនលាយឡំគ្នា



គួរជៀសវាងការចិញ្ចឹមបក្សីក្រោមសយាបផ្ទះ



ជៀសវាងការចិញ្ចឹមទាបេងតាមមាត់បង



ជៀសវាងការចិញ្ចឹមទាតាមមាត់អូរ



បោសសំអាតទីធ្លាជុំវិញផ្ទះ



បាញ់ថ្នាំសំលាប់មេរោគតាមទីធ្លាជុំវិញរោងចិញ្ចឹមបក្សី និងទ្រុង



បោសសំអាត ប្រមូលលាមក សំរាម កាកសំណល់ក្នុងទ្រុងឱ្យបានស្អាតជាប្រចាំ



លាងសំអាត រំងាប់មេរោគលើសំភារៈប្រើប្រាស់ក្រោយពីបញ្ចប់ការងារ បក្សីរំងាប់ កាកសំណល់កប់ក្នុងរណ្តៅ

ដើម្បីទប់ស្កាត់ការឆ្លងរាតត្បាត និងលុបបំបាត់ជម្ងឺឆ្លងពិសេសជម្ងឺផាសាយបក្សីក្នុងភូមិ ប្រជាពលរដ្ឋត្រូវកែទំលាប់ ការចិញ្ចឹមបក្សី និងត្រូវប្រកាន់ខ្ជាប់នូវវិធានការសំខាន់ៗមួយចំនួនដូចខាងក្រោម ៖

- រៀបចំសង់ទ្រុងមាន់ និង ទាដាច់ចេញពីផ្ទះ និងមិនត្រូវដាក់ក្នុងទ្រុងជាមួយគ្នាទេ
- ផ្តល់ទឹក ចំណីឱ្យបានគ្រប់គ្រាន់ និងមានអនាម័យ
- បង្ហាងបក្សីឱ្យដាច់ដោយឡែកពីបក្សីចិញ្ចឹមមុនក្នុងរយៈពេលយ៉ាងតិច ១៤ ថ្ងៃ
- សាកសពត្រូវកប់ ឬដុតកំទេចតាមវិធានបសុពេទ្យ
- បក្សីដែលបញ្ចេញពីទ្រុងទៅលក់នៅទីផ្សារ មិនត្រូវបញ្ចូលក្នុងហ្វូងវិញទេ ត្រូវបង្ហាងបក្សីនោះសិន
- ត្រូវលាងដៃជាមួយសាប៊ូ មុន និងក្រោយការប៉ះពាល់ជាមួយផលិតផលពីបក្សី ឱ្យបានស្អាត

ខ. ការចិញ្ចឹមបក្សីជាលក្ខណៈពាក់កណ្តាលឧស្សាហកម្ម ៖



កន្លែងសម្រាប់បង្ហាងបក្សីរយៈពេល ១៤ ថ្ងៃ ដែលទើបយកចូលមកថ្មី

ទ្រុងព័ទ្ធសំណាញ់ដ៏មានសុវត្ថិភាព



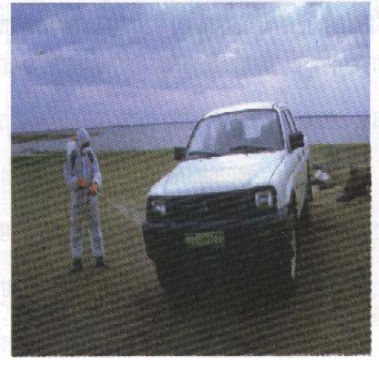
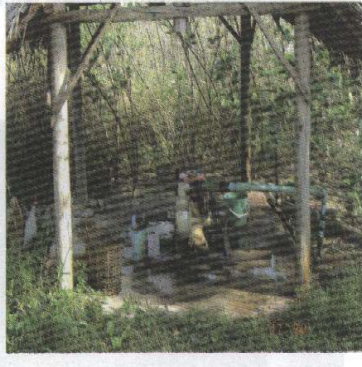
ចិញ្ចឹមទាមក្នុងរោងមានរបងព័ទ្ធជុំវិញ

ចិញ្ចឹមមាន់ក្នុងរោងមានរបងព័ទ្ធជុំវិញ



កន្លែងរំងាប់មេរោគច្រកចូលកសិដ្ឋាន

កន្លែងរំងាប់មេរោគច្រកចូលរោងចិញ្ចឹម



ធុងសំរាប់ដាក់ទឹកប្រើប្រាស់

ប្រព័ន្ធទឹកសំរាប់ប្រើប្រាស់
សត្វមុន និងក្រោយពេលចេញ-ចូលកសិដ្ឋាន

រំងាប់មេរោគលើមធ្យោបាយដឹកជញ្ជូន

គ. អ្នកលក់បក្សីនៅទីផ្សារ:



ការពិយាតបក្សីមិនដឹងប្រភពច្បាស់លាស់ក្នុងទីផ្សារ

ការលក់បក្សីមិនដឹងប្រភពច្បាស់លាស់ក្នុងទីផ្សារ



កន្លែងលក់ខ្វះអនាម័យ

ការដាក់លក់ឡូកឡាំត្នានូវប្រភេទសត្វផ្សេងគ្នា

អាជីវករត្រូវអនុវត្តនីវិធានការដូចខាងក្រោម

- មានវិញ្ញាបនប័ត្រអនាម័យសត្វ-បក្សី និងផលិតផលពីសត្វ-បក្សី
- រៀបចំផ្សារលក់បក្សីរស់ដាច់ដោយឡែក និងមានកន្លែងលក់ត្រឹមត្រូវ
- រៀបចំកន្លែងលក់ទៅតាមប្រភេទនៃបក្សីនីមួយៗ
- រៀបចំកន្លែងពិឃាតបក្សីដាច់ដោយឡែក និងត្រូវមានអនាម័យល្អត្រឹមត្រូវ ។

