



బాంబే సెలక్షన్ సభాపత్యవేదికలు

- త్రవ్వకం చేసినప్పుడు బాంబే సెలక్షన్ వేదికలు
- కృషి సేవల కోసం ప్రాంతీయ వేదికలు ఏర్పాటు చేయాలి
- సెలక్షన్ కమిటీ సభ్యుల వేదికలు 1955-56 సంవత్సరం ప్రారంభించాలి

బాంబే సెలక్షన్ సభాపత్యవేదికలు

- కృషి సేవల కోసం ప్రాంతీయ వేదికలు ఏర్పాటు చేయాలి
- సెలక్షన్ కమిటీ సభ్యుల వేదికలు 1955-56 సంవత్సరం ప్రారంభించాలి
- సెలక్షన్ కమిటీ సభ్యుల వేదికలు 1955-56 సంవత్సరం ప్రారంభించాలి
- సెలక్షన్ కమిటీ సభ్యుల వేదికలు 1955-56 సంవత్సరం ప్రారంభించాలి

ಸಿಂಹಾಸನದ ಕಾರ್ಯನಿರ್ವಹಣಾ ವಿಧಾನ

ಸಿಂಹಾಸನ 1 :

- + ಪ್ರೊಪೋಸಿಟಿವ್
- ಪಂಚಾಯತ್ ರಾಜ್ ಅಥವಾ ಪರಿಷತ್ ಅಧೀನದಲ್ಲಿ ಇರುವ ಸಂಸ್ಥೆ
- ತತ್ಸಮ Secondary data ಕೆಲಸ ಮಾಡಬಹುದು
- ಉದಾಹರಣೆಗೆ RRA ನಲ್ಲಿ ಪ್ರಾಥಮಿಕ ಅಧಿಕಾರಿಗಳ ಸೇವೆಗಳು: ಸೆಕ್ಷನ್ ಇನ್‌ಚಾರ್ಜ್
- ಸಹಾಯಕ ಅಧಿಕಾರಿಗಳು: ಸೆಕ್ಷನ್ ಇನ್‌ಚಾರ್ಜ್
- ಸ್ವಯಂ ಸೇವಾ ಕೇಂದ್ರಗಳ ಕೆಲಸ ಮಾಡುವವರು (Decision Maker)

ಸಿಂಹಾಸನ 2 :

- + ಸರ್ಕಾರದ ಸೇವೆಯಲ್ಲಿ ಕೆಲಸ ಮಾಡುವವರು
- ಪಂಚಾಯತ್ ರಾಜ್ ಅಥವಾ ಪರಿಷತ್ ಅಧೀನದಲ್ಲಿ ಇರುವ ಸಂಸ್ಥೆ (ಸರ್ಕಾರಿ ಅಥವಾ ಪ್ರೈವೇಟ್)
- ಸರ್ಕಾರದ ಸೇವೆಯಲ್ಲಿ ಇರುವವರು Insider
- ಸರ್ಕಾರದ ಸೇವೆಯಲ್ಲಿ ಇರುವವರು Insider
- ಸರ್ಕಾರದ ಸೇವೆಯಲ್ಲಿ ಇರುವವರು

ಸಿಂಹಾಸನ 3 :

- ಸರ್ಕಾರದ ಸೇವೆಯಲ್ಲಿ ಇರುವವರು
- ಸರ್ಕಾರದ ಸೇವೆಯಲ್ಲಿ ಇರುವವರು
- ಸರ್ಕಾರದ ಸೇವೆಯಲ್ಲಿ ಇರುವವರು ಹಾಗೂ ಸರ್ಕಾರದ ಸೇವೆಯಲ್ಲಿ ಇರುವವರು

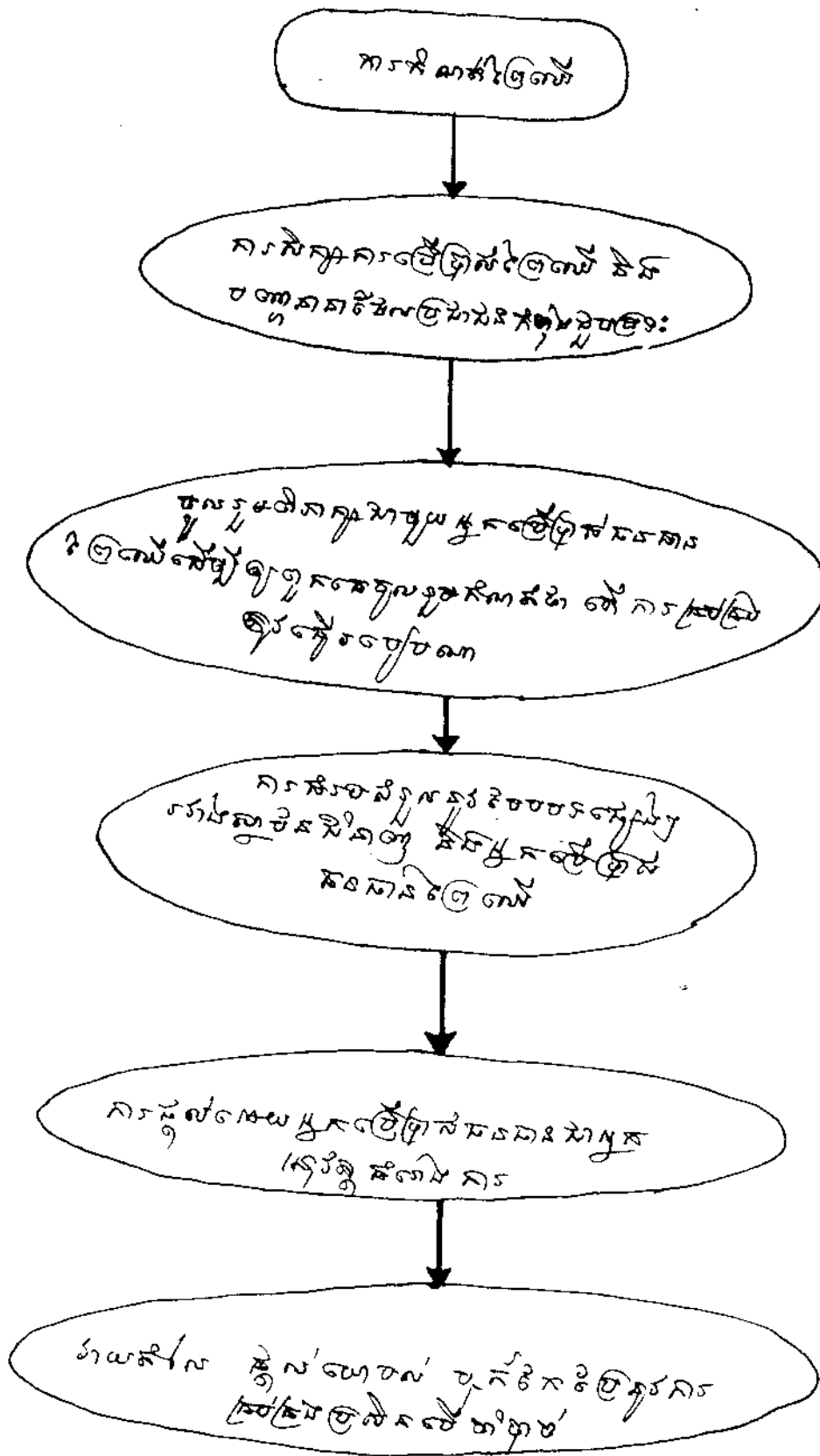
ಸಿಂಹಾಸನ 4 :

- + ಸರ್ಕಾರದ ಸೇವೆಯಲ್ಲಿ ಇರುವವರು

ಸಿಂಹಾಸನ 5 :

- + ಸರ್ಕಾರದ ಸೇವೆಯಲ್ಲಿ ಇರುವವರು

ಸಿ'ಎಂ'ಇ ಸರ್ವಿಸ್ ಸಾಂಪ್ರದಾಯಿಕ ಸಭಾಪರಿಷತ್









ಸಿಂಹಾಸನ ಕಾರ್ಯಕ್ರಮಗಳ ಸಂವಹನ ಕ್ರಮ

ಸಿಂಹಾಸನ ೧ :

- + ಪ್ರೇಮದೇವತೆ ಕಟ್ಟಡ
- ಪಂಚೋತ್ಸವ ಸಮಿತಿ ಈ ಸಮಿತಿ ಸಿದ್ಧವಾಗಿರುವಾಗಲೇ ಕಾರ್ಯಕ್ರಮ
- ಅಧ್ಯಯನ Secondary data ತಿಳಿಸುವಂತಿರಬೇಕು
- ಶುಭೋದ್ದೇಶ RRA ಸಮಿತಿ ಅಧ್ಯಯನದ ಅಧಿಕಾರವನ್ನು ಕೊಡಬೇಕು. ಸಮಿತಿ ಕೆಲಸ ಮಾಡಬೇಕು
- ಸಮಾಜ ಸೇವಾ ಸಮಿತಿ ಸಮಿತಿ ಕೆಲಸ ಮಾಡಬೇಕು. ಸಮಿತಿ ಕೆಲಸ ಮಾಡಬೇಕು
- ಸಮಿತಿ ಕೆಲಸ ಮಾಡಬೇಕು ತಿಳಿಸುವಂತಿರಬೇಕು (Decision Maker)

ಸಿಂಹಾಸನ ೨ :

- + ಪಂಚೋತ್ಸವ ಸಮಿತಿ ಕೆಲಸ ಮಾಡಬೇಕು
- ಪಂಚೋತ್ಸವ ಸಮಿತಿ (ಪಂಚೋತ್ಸವ ಸಮಿತಿ ಕೆಲಸ ಮಾಡಬೇಕು)
- ಪಂಚೋತ್ಸವ ಸಮಿತಿ (ಪಂಚೋತ್ಸವ ಸಮಿತಿ ಕೆಲಸ ಮಾಡಬೇಕು)
- ಪಂಚೋತ್ಸವ ಸಮಿತಿ (ಪಂಚೋತ್ಸವ ಸಮಿತಿ ಕೆಲಸ ಮಾಡಬೇಕು)
- ಪಂಚೋತ್ಸವ ಸಮಿತಿ (ಪಂಚೋತ್ಸವ ಸಮಿತಿ ಕೆಲಸ ಮಾಡಬೇಕು)

ಸಿಂಹಾಸನ ೩ :

- ಪಂಚೋತ್ಸವ ಸಮಿತಿ ಕೆಲಸ ಮಾಡಬೇಕು
- ಪಂಚೋತ್ಸವ ಸಮಿತಿ ಕೆಲಸ ಮಾಡಬೇಕು
- ಪಂಚೋತ್ಸವ ಸಮಿತಿ ಕೆಲಸ ಮಾಡಬೇಕು

ಸಿಂಹಾಸನ ೪ :

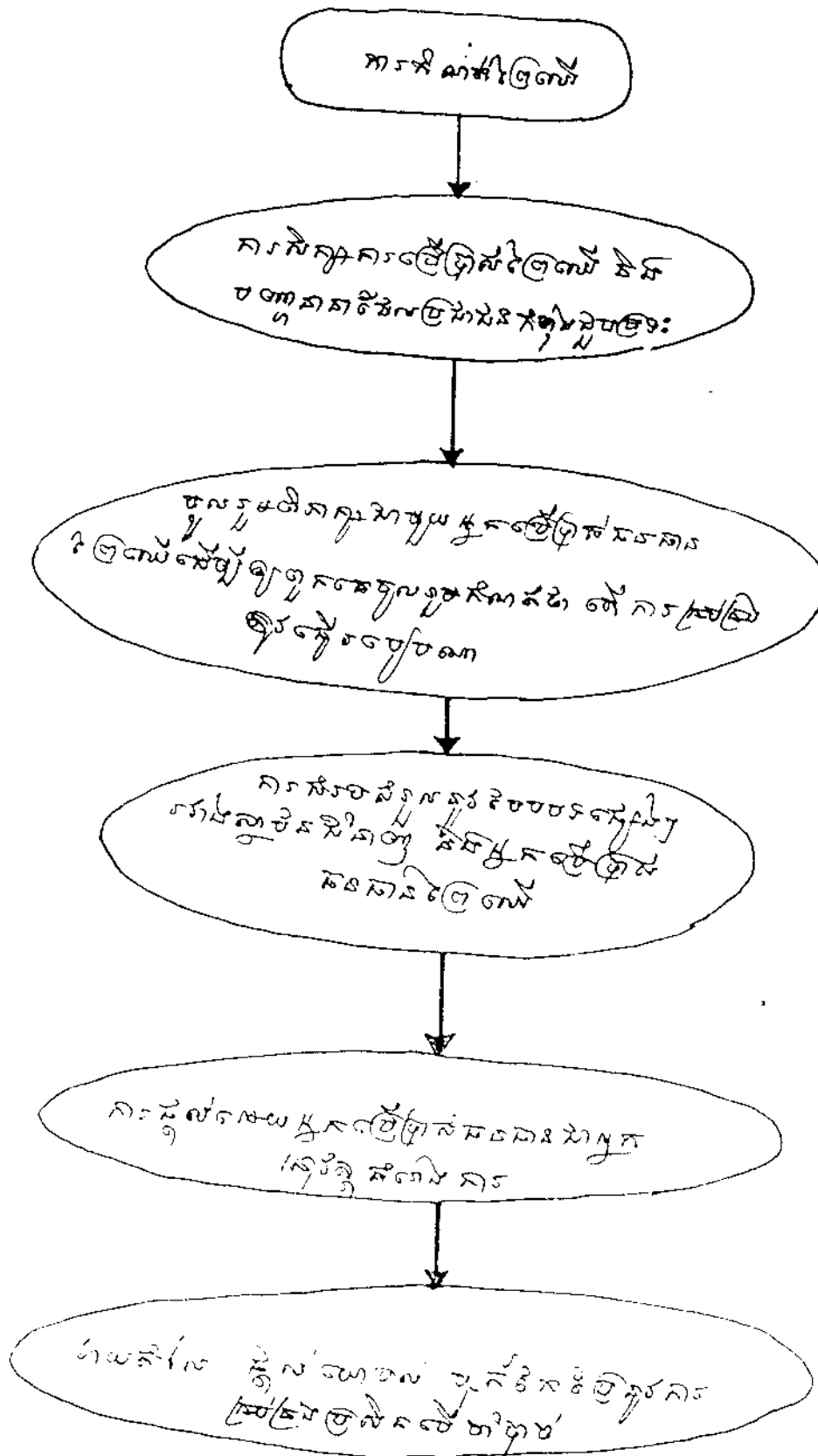
- + ಪಂಚೋತ್ಸವ ಸಮಿತಿ

ಸಿಂಹಾಸನ ೫ :

- + ಪಂಚೋತ್ಸವ ಸಮಿತಿ



ಸಿಂಹಾಸನ ಸ್ವರೂಪದ ಸಭಾಪದ್ಧತಿ





### ជំហាននៃការធ្វើសហគមន៍វប្បឈរ

#### ជំហានទី ១ :

- + ជ្រើសរើសទីកន្លែង :
  - បង្កើតក្រុមសិក្សា មានស្ថាប័នជំនាញពាក់ព័ន្ធចូលរួម
  - ប្រមូល Secondary data ដែលមានប្រយោជន៍
  - ចុះធ្វើ RRA ដើម្បីប្រមូលព័ត៌មានទាក់ទងនឹងលក្ខណៈវិនិច្ឆ័យតំបន់
  - ពិភាក្សាដើម្បីធ្វើការចាត់អាទិភាព និងជ្រើសរើសតំបន់
  - វិភាគលើលក្ខណៈវិនិច្ឆ័យ ឬលក្ខណៈសម្បត្តិ
  - សុំការគាំទ្រដល់តំបន់ដែលបានជ្រើសរើសពីសំណាក់ស្ថាប័នពាក់ព័ន្ធ (Decision maker) ✓

#### ជំហានទី ២ :

- + សិក្សាលំអិតកន្លែងដែលបានជ្រើសរើសជាមួយអ្នកស្រុក
  - បង្កើតក្រុមសិក្សា (គ្រប់ស្ថាប័នជំនាញពាក់ព័ន្ធ និងពីខាងក្រៅ)
  - ធ្វើផែនការចុះសិក្សាស្រាវជ្រាវជាមួយ Insider
  - ដំណើរការសិក្សាស្រាវជ្រាវជាមួយ Insider
  - កំណត់បញ្ហាសំខាន់ៗ

ជំហានទី ២ គឺជា  
 ការសិក្សាស្រាវជ្រាវ  
 ជាមួយអ្នកស្រុក  
 ដើម្បីកំណត់បញ្ហាសំខាន់ៗ

#### ជំហានទី ៣ :

- វិភាគទិន្នន័យ និងបញ្ហា
- ធ្វើផែនការគ្រប់គ្រងធនធានធម្មជាតិ
- សុំរូបជាមួយស្ថាប័នជំនាញពាក់ព័ន្ធ អាជ្ញាធរដែនដី NGOs អោយជួយគាំទ្រ

#### ជំហានទី ៤ :

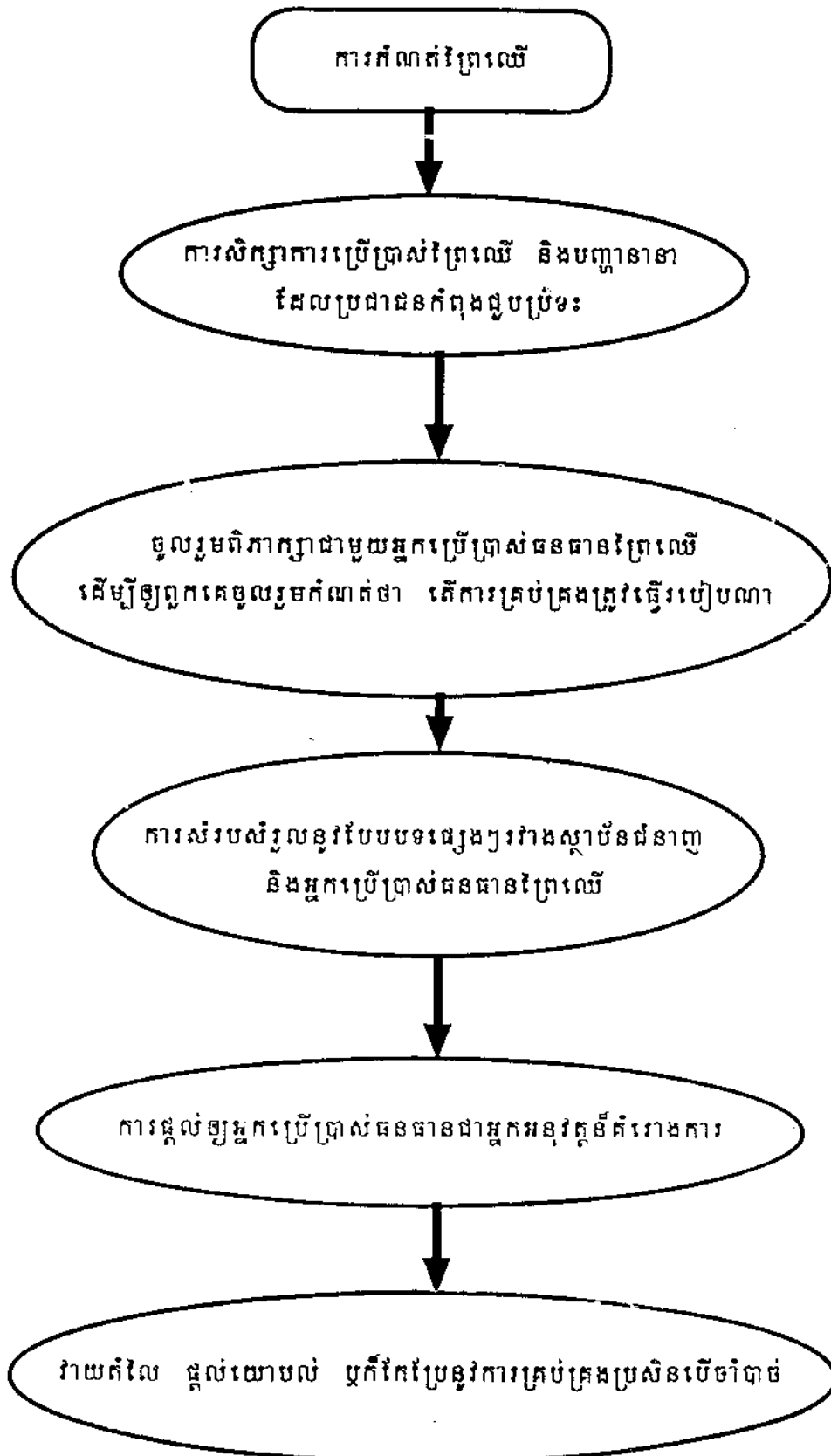
- + អនុវត្តផែនការ

#### ជំហានទី ៥ :

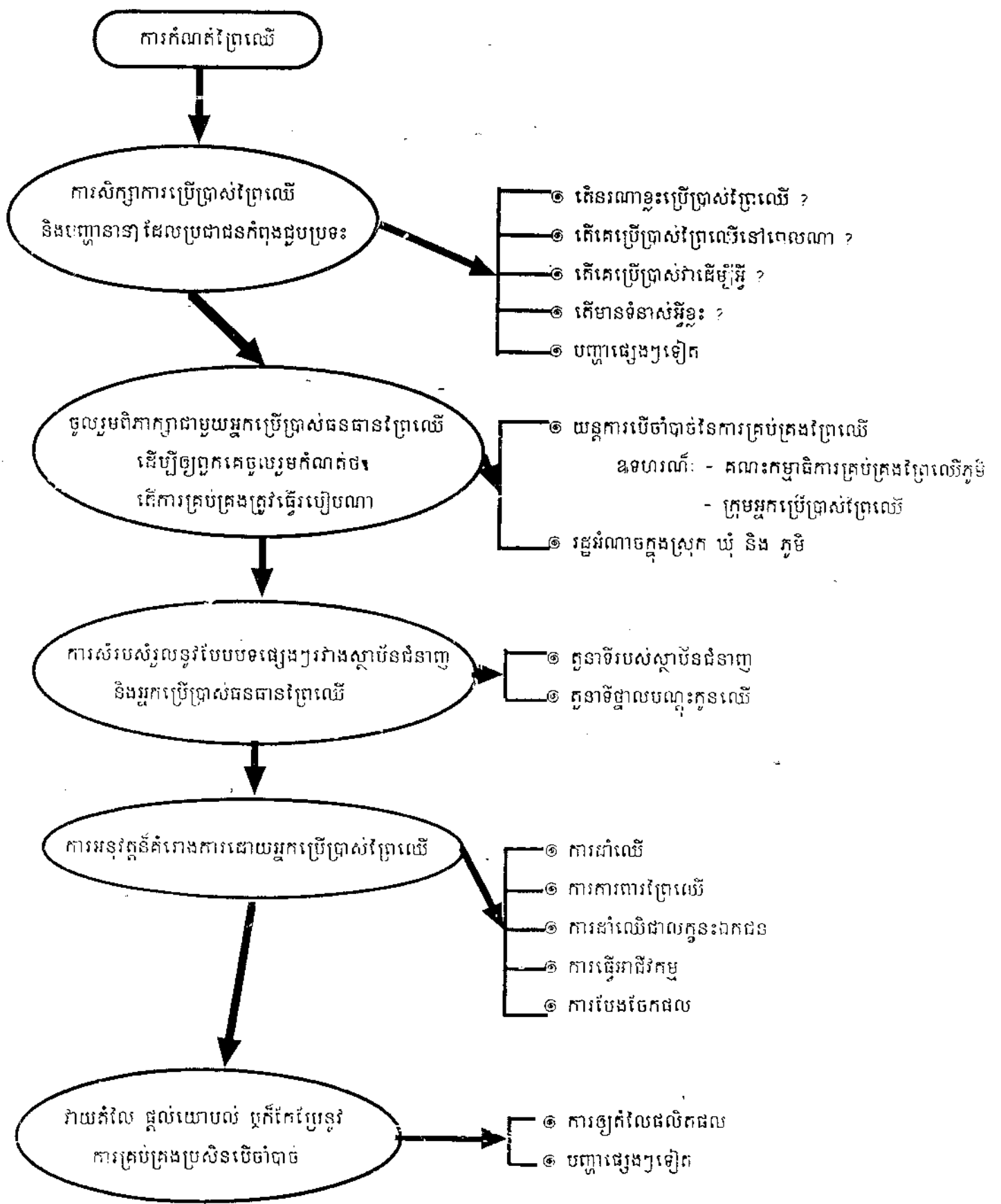
- + ត្រួតពិនិត្យ និងធ្វើការវាយតម្លៃ



ដំណើរការនៃការរៀបចំសហគមន៍ព្រៃឈើ



ដំណើរការនៃការរៀបចំសហគមន៍ព្រៃឈើ



**ការគ្រប់គ្រងធនធានធម្មជាតិរបស់ក្រុមខេត្ត**

- អ្នកភូមិកំណត់បញ្ហា និងដំណោះស្រាយដែលអាចធ្វើបាន មន្ត្រីជំនាញសំរេចសំរួលដំណើរការ ។
- មន្ត្រីជំនាញធ្វើឱ្យបានដល់ទាំងបុរស និងនារី
- មន្ត្រីជំនាញត្រូវរួមបញ្ចូលអ្នកក្រ ទៅក្នុងសហគមន៍
- អ្នកភូមិដោះស្រាយស្ថានភាពរបស់ពួកគេ ទាំងបញ្ហា និងសេចក្តីត្រូវការដោយមានជំនួយពីមន្ត្រីជំនាញ ។
- អ្នកភូមិជ្រើសរើសសកម្មភាពសមស្របបំផុតសំរាប់ស្ថានភាពពួកគេ ។
- មន្ត្រីជំនាញផ្តល់ចំណេះដឹង បច្ចេកទេសជំនាញ ដើម្បីជួយដល់សកម្មភាពអនុវត្តរបស់អ្នកភូមិ ។

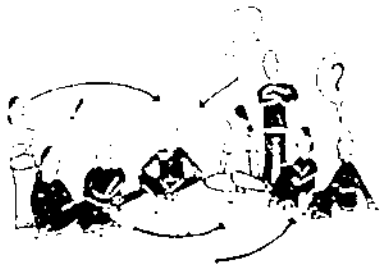
Trainer's role is to ask questions, and to facilitate discussions.



Everyone must reflect on her/his own, then share their ideas, experiences, and expertise.



Both trainers and trainees are knowledgeable and experienced.



Trainees are active and analytical, asking questions and exploring alternatives.

Trainees develop their own answers. Indeed, there may be many different answers.



## ការគ្រប់គ្រងធនធានធម្មជាតិបែបពិសេស៖ ក្រោម

- មន្ត្រីជំនាញកំណត់បញ្ហា និងជ្រើសរើសដំណោះស្រាយ
- មន្ត្រីជំនាញទាក់ទងតែអ្នកដឹកនាំភូមិ មេត្រូវសារ ពិសេសបុរស
- មន្ត្រីជំនាញឱ្យតំណាង និងបង្រៀនជំនាញថ្មី ដើម្បីអភិវឌ្ឍន៍ អ្នកដឹកនាំ
- ការពិតជាក់ស្តែង ផលប្រយោជន៍ទទួលបានដល់មនុស្សមួយចំនួនតូច ដែលជាអ្នកមានធនធាន ធ្វើឱ្យកាន់តែដាច់ឆ្ងាយរវាងអ្នកមាន និងអ្នកក្រ ។

