



ការផ្តល់ចំណីត្រីក្រៅពីប្លង់តុងដែលមាននៅក្នុងស្រះត្រី

ក្រោយពីបានដាក់ត្រីចិញ្ចឹមក្នុងស្រះចំនួនមួយស្តាប់ យើងត្រូវតែបន្តការដាក់ដីមួយស្តាប់ម្តងៗ ដើម្បីរក្សាទឹកអោយមានពណ៌បៃតងរហូត ។ ដីដែលអ្នកត្រូវដាក់គឺតទៅតាមទំហំរបស់ស្រះ គឺស្រះ ១០០ ម៉ែត្រក្រឡា ត្រូវប្រើដីអ៊ុយរ៉េ ៤ ខាំ ដីដេអាប៊េ ១ ខាំ និងដីអាចម៍តោ ឬ ក្របីពី ២-៣ បង្កី ការដាក់ដីនេះអាចបន្ថែម ឬ បន្ថយវាទៅតាមភាពជាក់ស្តែង ដោយពិនិត្យទៅលើស្រះថ្មី ឬ ស្រះចាស់ និងពណ៌ទឹកក្នុងស្រះដែលមានស្រាប់ ។

១- ចំណីបន្ថែម :

ក្រៅពីចំណីប្លង់តុងមានក្នុងទឹក ត្រូវដាក់ចំណីបន្ថែមផ្សេងទៀតដូចជាចកបាយទា, កណ្តៀរ, ជំន្រូន, បាយស្រា, កាកសំណល់ផ្ទះបាយ ។ ល ។ ពេលដាក់ចកបាយទា មិនត្រូវដាក់ឱ្យអណ្តែតពេញផ្ទៃស្រះទេ ត្រូវដាក់នៅជ្រុងស្រះមិនឱ្យលើសពី ៣០ ភាគរយ នៃផ្ទៃស្រះឡើយ ។ តាមធម្មតាអ្នកត្រូវផ្តល់ចំណីឱ្យត្រី ១ ថ្ងៃ ២ ដង ជៀសវាងការខាតបង់ចំណី ។

ធ្វើអោយកំរិតខ្យល់រលាយក្នុងទឹកមានកំរិតទាប ហើយស្រូបយកអស់នូវសារធាតុចិញ្ចឹម ។
 -ធ្វើឱ្យស្រះខូចគុណភាពទឹក ហើយជាជំរកសំរាប់ពពួកសត្វចង្រៃផ្សេងៗ ។
 -ធ្វើឱ្យចង្រៃតូចទឹកនឹងសំរាប់ត្រីរស់នៅ
 -ធ្វើឱ្យខ្លាំងដល់ការលូតលាស់របស់ពពួកប្លង់តុង ដែលជាចំណីដ៏ល្អសំរាប់ត្រី ។

ជាការចាំបាច់យើងត្រូវពិនិត្យមើលពណ៌ទឹក និងដាក់ដីតាមការណែនាំពីអ្នកបច្ចេកទេសនិងផ្តល់ចំណីឱ្យបានរៀងរាល់ថ្ងៃ ។

-អ្នកត្រូវចាប់ត្រីពិនិត្យមើលការលូតលាស់និងសុខភាពត្រីនៅក្នុងរយៈពេលមួយខែម្តងៗ ។

-ពិនិត្យមើលទំនប់ភ្លឺស្រះ ឬ ការហូរច្រោះដីដែលជាហេតុធ្វើឱ្យទឹកស្រះល្អក់ ។
 ដូច្នេះហើយដើម្បីជៀសវាងបញ្ហានេះ អ្នកត្រូវដាំស្មៅនៅតាមភ្លឺស្រះ ហើយស្រះត្រូវមានជើងទេរឱ្យបានត្រឹមត្រូវ ។

៣- បញ្ហាទឹកខ្លះអុកស៊ីសេន :

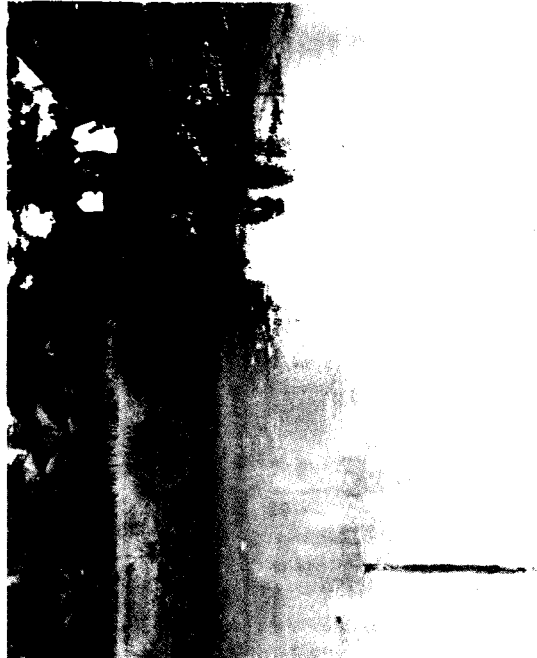
ដើម្បីឱ្យដឹងថាទឹកខ្លះអុកស៊ីសេន អ្នកត្រូវ

២- ការគ្រប់គ្រងនិងត្រួតពិនិត្យទៅវិញទៅមក

ចំណីបន្ថែម :
 អ្នកត្រូវត្រួតពិនិត្យទៅក្នុងស្រះត្រីរបស់អ្នក បើឃើញមានរុក្ខជាតិទឹកមួយចំនួនដូចជា ព្រលិត, ឈូក, រំបង់, ព្រកូន, កំព្យោត, កំបោក, ចក និងរុក្ខជាតិផ្សេងៗទៀត ដែលដុះក្រាលនៅលើផ្ទៃទឹកស្រះនោះ វាធ្វើឱ្យប៉ះពាល់ដល់ការលូតលាស់ត្រីរបស់អ្នកដូចជា :

-វាបំបាត់ថ្លៃពុំអាចចាំងចូលដល់បាតស្រះ

ពិនិត្យមើលត្រីរបស់អ្នក នៅពេលព្រឹកព្រលឹមមុន
ថ្ងៃរះ បើឃើញត្រីឡើងមកលើផ្ទៃទឹកស្រះខាងលើ
ហើយបើកមាត់ម្តូបៗស្រូបយកខ្យល់ពីបរិយាកាស
នោះ បញ្ជាក់ថានៅក្នុងទឹកខ្លះខាតអុកស៊ីសែន ។
បញ្ហានេះ គឺបណ្តាលមកពីការដាក់បីលីស
កំរិតកំណត់ឬនៅក្នុងស្រះមានត្រីច្រើនពេកឬមាន
ពពួកសត្វផ្សេងៗនៅក្នុងទឹកស្រះច្រើន ដូចជា កូន
សត្វមេក្របី ឬ ម្យ៉ាងទៀតនៅជុំវិញស្រះព្រឹមាន
ដើមឈើធំៗនៅក្បែរស្រះ ។



ការត្រួតពិនិត្យទឹកស្រះដែលមានការខ្លះ
អុកស៊ីសែន

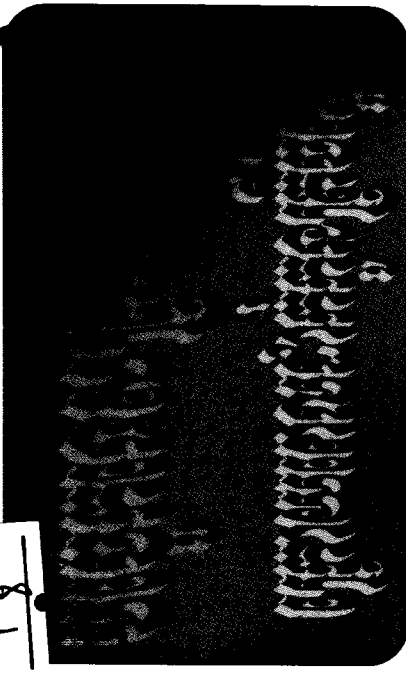
- ៤- ការធ្វើឱ្យទឹកមានអុកស៊ីសែន :
- ត្រូវបន្ថែមទឹកចូលក្នុងស្រះ
 - ធ្វើទឹកអោយមានចលនាដោយដងទឹក
ក្នុងស្រះសាច់ឡើងលើ ។
 - ប្រើរហាត់ធាក់ទឹកបញ្ចូលស្រះ បើអាច
ធ្វើបាន ។



ការបង្ហាញពីរបៀបរំលងកូនត្រី
ចូលទៅក្នុងស្រះចិញ្ចឹមត្រី

សេចក្តីសន្និដ្ឋាន

F8



គំរោងសំណាកនៃកម្មវិធី ធនាគារ អភិវឌ្ឍន៍
អាស៊ី (ADB) សេខ 1445-CAM (SF)
នាយកដ្ឋាន ផ្សព្វផ្សាយកសិកម្ម
សេខ : ១៤ ផ្លូវ ២០០៣

