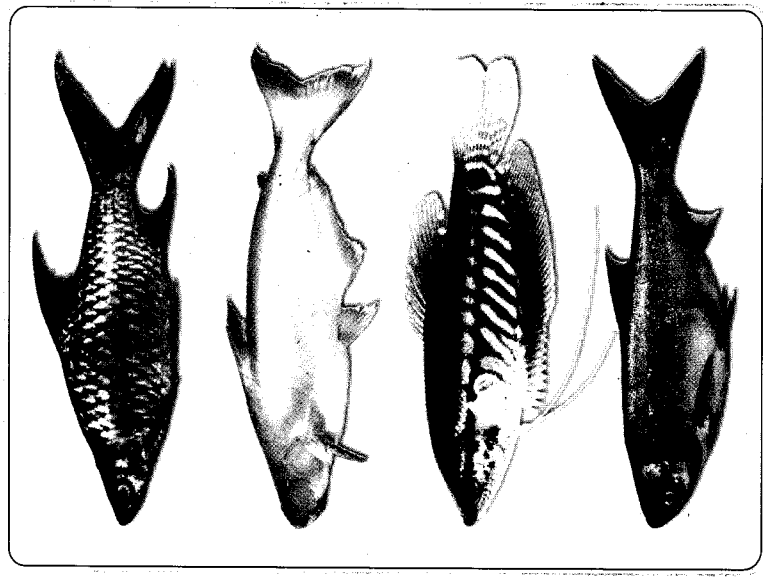


F12

F12



**បច្ចេកទេសចិញ្ចឹមត្រីសាសត្តណៈគ្រួសារ**



- ❑ រៀបរៀងដោយ រាជ សុភោធ ទូរស័ព្ទលេខ: (០១១) ៨៥៧ ៩៤៩ (០១៦) ៦៣៦ ៨៧១, E-mail: reachsopheap@yahoo.com
- ❑ បោះពុម្ពចែកផ្សាយដោយអង្គការសេដ្ឋកិច្ច (CEDAC)

**ព័ត៌មានផ្សេងៗ សូមទំនាក់ទំនង :**  
 ទូរស័ព្ទ/ទូរសារ: (០២៣) ៨៨០ ៩១៦ / (០២៣) ៨៨៥ ១៤៦  
 E-mail: cedac@camnet.com.kh  
 ផ្ទះលេខ ៣៩ ផ្លូវលេខ ៥២៨ សង្កាត់បឹងកក់ ១ ខ័ណ្ឌទួលគោក

**១. មរិយាសំរេងរបស់ត្រីមិញ្ជីម**

- ក. ត្រីឆ្កែ:** រស់នៅស្រទាប់ទឹក កណ្តាល និងលើ។ ស៊ីចំណីចំរុះ ដូចជា ត្រកូន ចកបាយទា ពងទឹក បាយ កន្ទីចេត កន្ទក់ ចុងអង្ករ ដំឡូងផ្លា កណ្តៀវ លាមកសត្វ។ល។ ត្រីញីធំជាងត្រីឈ្មោល។ ត្រីទំលាក់ពងក្នុងស្រះពេលមានមនុស្សមកហូរ។ ចិញ្ចឹម ១ ឆ្នាំ បានទំងន់ពី ៣ - ៦ ខ្នា ក្នុង ១ ក្បាល។
- ខ. ត្រីប្រា:** រស់នៅស្រទាប់បាត។ ស៊ីចំណីចំរុះ ដូចជា កន្ទក់ ត្រកូន រំលែ ចកបាយទា ពងទឹក ដើមចេក លាមកសត្វ បាយស្រា ភាកសំណល់ផ្ទះបាយ។ល។ ត្រីមិនទំលាក់ពងក្នុងស្រះ។ ត្រីធន់នឹងជួរជួររស់នៅ។ ចិញ្ចឹម ១ ឆ្នាំ បានទំងន់ពី ០,៨ - ១,៨ គីឡូក្រាម ក្នុង ១ ក្បាល។
- ឃ. ត្រីកន្ទរ:** រស់នៅស្រទាប់លើ កណ្តាល បាត។ ស៊ីចំណីចំរុះ ដូចជា កន្ទក់ ចុងអង្ករ បាយ ត្រកូន ចកបាយទា ពងទឹក លាមកសត្វ។ ជាពិសេស រុក្ខជាតិ និងលាមកសត្វល្អយូរនៅបាតស្រះ។ ត្រីងាយពងកូនក្នុងស្រះ និង ប្រឡាយក្នុងស្រែ។ ត្រីធន់នឹងជួរជួររស់នៅ។ ចិញ្ចឹម ១ ឆ្នាំ បានទំងន់ពី ១ - ២ ខ្នា ក្នុង ១ ក្បាល។
- ង. ត្រីកាបស:** រស់នៅស្រទាប់ទឹកលើ។ ស៊ីចំណី ដូចជា កន្ទក់ ម្សៅពោក ម្សៅសណ្តែក ជាពិសេសស៊ីប្លង់ក្នុងរុក្ខជាតិ ។ ត្រីកាបស មិនដណ្តើមចំណីប្រភេទត្រីផ្សេងៗ។ ត្រីមានការលូតលាស់លឿន។ ត្រីមិនទំលាក់ពងក្នុងស្រះ។ ត្រីនេះមិនធន់នឹងជួរជួររស់នៅ។ ចិញ្ចឹម ១ ឆ្នាំ បានទំងន់ពី ០,៥ - ១,៥ គីឡូក្រាម ក្នុង ១ ក្បាល។

**២. របៀបចិញ្ចឹម**

- ដោយសារចរិករស់នៅនៃប្រភេទត្រីចិញ្ចឹមខាងលើនេះ គេច្រើនតែចិញ្ចឹមចំរុះ ដើម្បីប្រើអោយអស់ចំណីតាមស្រទាប់ទឹក ក្នុងស្រះ និងទទួលបានទិន្នផលខ្ពស់។
- ក. ទីតាំងចិញ្ចឹម:** គ្មានដើមឈើធំៗនៅជុំវិញស្រះ, មិនលិចទឹកនៅរដូវវស្សា និងមានសុវត្ថិភាព។
- ខ. របៀបចិញ្ចឹម:** ជីកស្រះមានជើងទេ, បាតស្រះដំណាលទៅកន្លែងបញ្ចេញបញ្ចូលទឹក។ ទំហំស្រះពី ១០០ - ១០០០ម<sup>២</sup>, ជំរៅពី ២ - ៣ ម។ ស្រះមានរាងចតុកោណកែង។
- គ. សំនាតស្រះ:** រក្សាកាក់បាតស្រះ ៣ តិក។ បាតកំបោរស ៥-១០ គ.ក្រ/១០០ម<sup>២</sup>, ហាលបាតស្រះពី ១ - ៣ ថ្ងៃ។
- ឃ. បង្កើតចំណីធម្មជាតិ:** ដាក់លាមកគោ ឬ ក្របី ៤០ គ.ក្រ និងទន្ធនខ្មែត ៣០ គ.ក្រ/១០០ម<sup>២</sup>។ បញ្ចូលទឹក ០,៥ម ត្រាំរយៈពេល ៥ ថ្ងៃ, ក្រោយមកបញ្ចូលទឹកបំពេញ, ទុកទឹកអោយមានពណ៌បៃតងខ្ចីចាំលែងត្រីចូលស្រះចិញ្ចឹម។
- ង. របៀបលេងកូនត្រីមិញ្ជីម:** ជ្រើសរើសកូនត្រីមានសុខភាពល្អ, គ្មានប្លូស ឬដំបៅ និងគ្មានជំងឺ។ កូនត្រីហែលរហ័សរហួន។ ជីកកូនត្រីមករំលងពេលមេឃត្រជាក់ និងគ្មានភ្លៀង, ត្រាំចុងកូនត្រី ១៥-២០ នាទី មុនប្រយាយមាត់ចងអោយកូនត្រី ចេញ (រូបភាព)។
- ច. មន្ទនកូនត្រីមិញ្ជីម:** ចំនួនកូនត្រីលែងអោស្រយលើការផ្គត់ផ្គង់ចំណី-ទឹក។ ចំនួនកូនត្រីលែងពី ៣ ក្បាល/ម<sup>២</sup>។

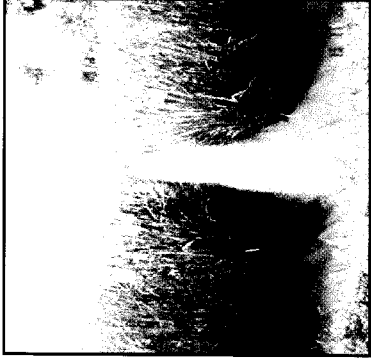
- ទំហំកូនត្រីពី ៤ - ៦ ហ្វីន (បើសិនកូនត្រីធំអ្នកការសំខ្ពស់)។
- ឆ. ទំនាក់:** ប្រភេទត្រីទាំងនេះស៊ីចំណីតាមស្រទាប់ទឹក។ ដូចនេះត្រូវរៀបចំណីតាមប្រភេទត្រី។ ត្រីកាបស ស៊ីប្លង់ក្នុងជាចំបងត្រូវដាក់លាមកសត្វ, ដីរុក្ខជាតិ។ ត្រីប្រា កន្ទរ ឆ្កែ និង ស៊ីចំណីចំរុះ អាចបរិយាយចូលគ្នា ដូចជា កន្ទក់ ចុងអង្ករ ត្រកូន ស្លឹកដំឡូង ជាចំណី។ ក្រៅពីនេះផ្តល់ចំណី ដូចជា សារាយ ចកបាយទា ពងទឹក កណ្តៀវ និងជីកំប៉ុស្ត។ ១ - ២ ខែដំបូងផ្តល់ចំណីពី ៥ - ៧ ភាគរយ នៃទំងន់ត្រីក្នុងស្រះ។ បន្ទាប់មកអោយស៊ី ៣ ភាគរយ នៃទំងន់ត្រីក្នុងស្រះ។ ១ ថ្ងៃអោយស៊ី ២ ដង គឺ ត្រីកប្រាលីម និងល្វាចប្រាលប់។
- ឈ. ការគ្រប់គ្រង និងផែនការ:** ការចិញ្ចឹមត្រីត្រូវយកចិត្តទុកដាក់ថែទាំទើបទទួលបានផលខ្ពស់:

  - ▶ ដាក់ដីលាមកសត្វ និងជីរុក្ខជាតិដើម្បីរក្សាពណ៌ទឹកបៃតងខ្ចី
  - ▶ ដាក់ចំណីអោយបានទៀងទាត់ និងគ្រប់គ្រាន់
  - ▶ ទឹកស្រះមានពណ៌បៃតងចាស់ត្រូវបន្ថយ ឬ ផ្អាកការដាក់ជី
  - ▶ ត្រីកប្រាលីមត្រូវតែនិរ្យាមើលជុំវិញស្រះ។ បើសិនឃើញត្រីងើបក្បាលច្រើនត្រូវបន្ថែមទឹក ឬ ធ្វើអោយទឹកមានចរន្តក្នុងស្រះ រហូតដល់ត្រីលែងងើបក្បាល និងផ្អាកផ្តល់ចំណី ១ - ២ ថ្ងៃ។
  - ▶ សំអាតស្លៅ រុក្ខជាតិដុះក្នុងស្រះ ស្លឹកឈើជ្រុះចូលស្រះ
  - ▶ ការពារត្រីធ្លាក់ ពស់ អន្ទង់ កណ្តុរ បក្សី មកស៊ីកូនត្រី។

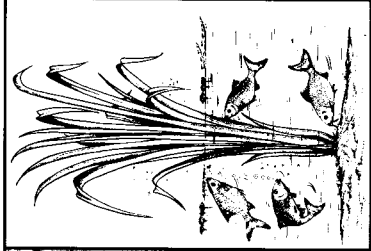
- ឃ. បញ្ហាផលិត:** ត្រីមានជំងឺហែលយឺត បណ្តែតខ្លួន សសៀរតាមមាត់ស្រះ។ ប្រើកំបោរស ១ គីឡូក្រាម + ទឹក ៣០ សីត្រ បាចជុំវិញមាត់ស្រះ រយៈពេល ៤ - ៥ ថ្ងៃ។



▶ ស្រះស្រួច្យៈគ្មានលើមេសឈើធំ និងមិនលិមទឹកនេសាទស្រូវស្បូវ



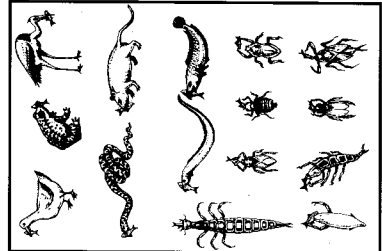
▶ ប្រព័ន្ធស្រួច្យៈក្នុងស្រែ



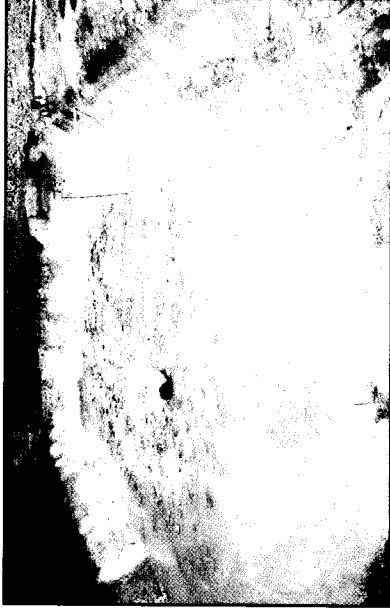
▶ ព្រីស៊ីមឈើធំៈក្នុងស្រែ



▶ សំនាមស្រួច្យៈជាមុនៈក្នុងស្រែ



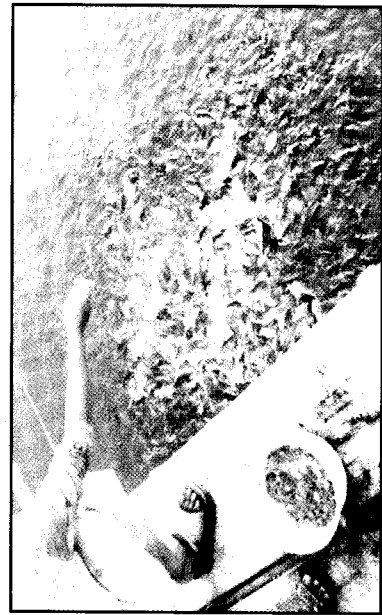
▶ ពពួកសត្វស្រីក្នុងព្រី



▶ សំនាមស្រែៈ បាមកំបោសស → ឆោសង្វែ → លាក់លី



▶ មេដកកូនស្រីស្រោយពិគ្រាមកកូនស្រីបាន ១៥-២០នាទី



▶ ផ្តល់មឈើទ្រូប្រឺនាម ២ លក់ក្នុង១ផ្តែ (ព្រីក និងឆ្មាម)