

၇၂

အထွေထွေအကျဉ်းချုပ်
အကျဉ်းချုပ်အကျဉ်းချုပ်



အထွေထွေအကျဉ်းချုပ် အကျဉ်းချုပ် အကျဉ်းချုပ်
အကျဉ်းချုပ် (ADB) အကျဉ်းချုပ် 1445.CAM (SF)
အကျဉ်းချုပ်အကျဉ်းချုပ် အကျဉ်းချုပ်အကျဉ်းချုပ်
အကျဉ်းချုပ် : ၁၄၄၅ အကျဉ်းချုပ် ၂၀၀၈



១. វិធីកំចាត់សត្វចម្រុះជនមាននៅក្នុងទឹក

ស្រះ :

- បញ្ឈប់ការដាក់ដី និងចំណីមួយរយៈពេល

ខ្លី ។

- យកប្រេងកាត ៤.៥ ស្លាបព្រាបាយ ចាក់

ទៅក្នុងស្រះនៅពីលើទិសខ្យល់ ។

២. វិធីការពារត្រីកាចក្រឡាមនក្នុងស្រះបោះ

វាស៊ីត្រីមីស៊ីម :

- មុនដាក់ត្រីចិញ្ចឹមត្រូវកំចាត់ពួកត្រីកាច

ដោយប្រើកំបោល ។



របៀបរៀបចំស្រះមុនពេលដាក់កូនត្រីចិញ្ចឹម

-ស្រះត្រូវមានភ្លឺខ្ពស់ និងម៉ាល្អ ។

-ធ្វើអន្ទង់នៅក្បែរភ្លឺស្រះ ។

-ប្រើប្រាស់ប្រូស៊ីនធ្វើជារនាំងការពារនៅតាម

ភ្លឺស្រះ បើអាចធ្វើបាន ។

៣. ការបង្កើនទិន្នផលត្រី បន្ថយការចំណាយ :

ភាគច្រើនកសិករមានស្រះត្រីនៅក្បែរស្រែ

ដូចនេះដើម្បីបង្កើនទិន្នផលត្រី និងបន្ថយនូវការចំ

ណាយថវិកាលើចំណីត្រី អ្នកត្រូវតភ្ជាប់ស្រះទៅនឹង

ស្រែដោយប្រឡាយព្រោះថា :

- ត្រីវាជួយស៊ីសត្វល្អិតផ្សេងៗ និងរុក្ខជាតិ

តូចៗនៅក្នុងស្រែដែលវាធ្វើអោយប៉ះពាល់ដល់ការ

លូតលាស់របស់ដំណាំស្រូវ ។

- នៅក្នុងវាលស្រែសំបូរចំណីច្រើនអាចបន្ថយ

ពេលវេលា និងការចំណាយទៅលើចំណីត្រី ។

- រីឯលាមកត្រីវាជីសំរាប់បង្កើននូវទិន្នផល

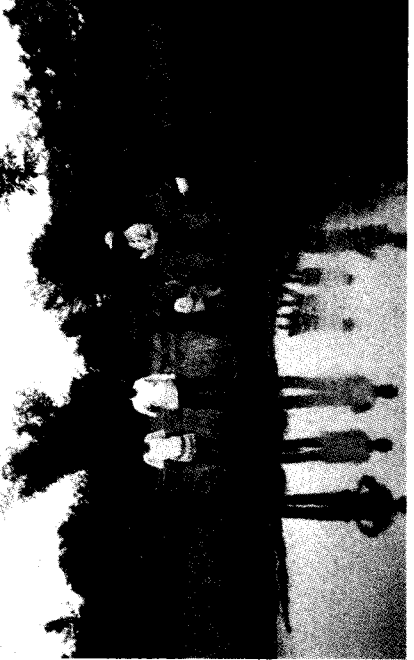
ស្រូវ ។

- ធ្វើអោយដីស្រែកើនគុណភាព ដោយសារ

សកម្មភាពត្រីលូតលាស់ កកាយដីក្នុងស្រែដើម្បីកំចាត់

ដូច្នេះវាអាចកើនផលទាំងពីរមុខ គឺស្រូវ និងត្រី ។

ដូចនេះមុននឹងចិញ្ចឹមត្រីក្នុងស្រែ អ្នកត្រូវ
រៀបចំភ្លឺស្រែដោយជីកប្រឡាយជុំវិញស្រែ ដោយ
យកដីទប់ទំនប់អោយបានម៉ាត់និងខ្ពស់ ។ ប្រឡាយ
ត្រូវជីកអោយបានជំរៅកន្លះម៉ែត្រ និងទទឹងកន្លះ
ម៉ែត្រទៅ ០.៧៥ ម៉ែត្រ ពីទំនប់ភ្លឺស្រែ ។ ចំនួន
កូនត្រីដាក់ចិញ្ចឹមក្នុងស្រែគឺ ១ ក្បាលក្នុង ១ ម៉ែត្រ
ក្រឡាផ្ទៃផ្ទៃស្រែនិងប្រឡាយ ហើយកូនត្រី
ដាក់ចិញ្ចឹមត្រូវដាក់ក្រោយស្នូងរយៈពេល២សប្តាហ៍
ទើបប្រាសចេញកូនត្រីអោយចូលក្នុងស្រែ រហូតដល់
ពេលប្រមូលស្រូវរួច បន្ទាប់ពីទឹកស្រែរឹង អ្នកត្រូវ
ប្រមូលត្រីដាក់ទៅក្នុងស្រះចិញ្ចឹមបន្តទៀត ។



ក្រោយពីទឹកស្រែរឹង កសិករប្រមូលត្រីដាក់ទៅក្នុង

ស្រះចិញ្ចឹមបន្ត

បើអ្នកចង់ឱ្យការចិញ្ចឹមត្រីរបស់អ្នកទទួលបាន
ជោគជ័យ អ្នកត្រូវអនុវត្តតាមចំណុចដូចតទៅ :

- ការសំអាតស្រះមុនពេលដាក់ត្រីចិញ្ចឹម ។
- ក្នុងស្រះត្រីរបស់អ្នកត្រូវការពារកុំអោយ
មានត្រីកាចដូចជា ត្រីរីស ត្រីអណ្តែងជាដើម ។
- ដាក់ជីជាប្រចាំនូវប្រភេទជីលាមកសត្វ ជី
រុក្ខជាតិបៃតង ជីអ៊ុយរេ និងជីដេអាបេ ដើម្បីធ្វើ
អោយទឹកមានពណ៌បៃតងសំបូរចំណីត្រី ។



ការផ្តល់ចំណីត្រីបន្ថែមក្រៅពីបង្កប់ក្នុងដែលមាន
នៅក្នុងស្រះត្រី

-ស្រះមិនស្ថិតនៅក្នុងម្លប់មានន័យថា (ស្រះ
មានពន្លឺថ្ងៃចាំងចូលបានគ្រប់គ្រាន់) ។

-ដាក់ចិញ្ចឹមនូវប្រភេទត្រី ដែលមិនស៊ីសាច់
ជាអាហារ មានប្រវែងពី ៣ ថ្នាំងដៃឡើងទៅ ។

-ការចិញ្ចឹមត្រីក្នុងស្រះមានភ្ជាប់ប្រឡាយទៅ
ស្រែ ជួយឱ្យត្រីឆាប់ធំធាត់រហ័ស ហើយអាចបន្ថយ
ការចំណាយលើការផ្តល់ចំណី ។

-ស្រះចិញ្ចឹមត្រីអាចធានាទឹកបានរយៈពេល
យ៉ាងតិច ៦ ខែ ឡើងទៅ ។

២២២២២