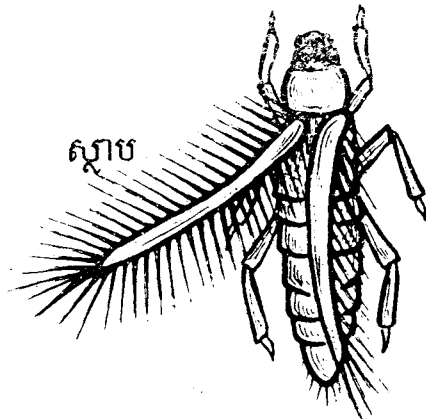


C15

មមង់ (ទ្រីប) ជញ្ជក់ស្រូវ (ឬក្រាប្រផេះ)



ស្ថាប

អង្គតែន

- ⊗ សត្វនេះមានប្រវែង ១-២ មិល្លីម៉ែត្រ ប្រហែលមូលដេរ
- ⊗ តើសត្វនេះមានពណ៌អ្វី ? តើមានពណ៌ខ្មៅ
- ⊗ តើវាបំផ្លាញដំណាំស្រូវដូចម្តេច? ជញ្ជក់រុក្ខរសរបស់ដើម និងស្លឹកស្រូវ ។
- ⊗ តើវាបណ្តាលអោយខូចខាតដំណាំស្រូវដូចម្តេចខ្លះ ?



មានស្ថាមអុចសៗ



រមួរតែមស្លឹក

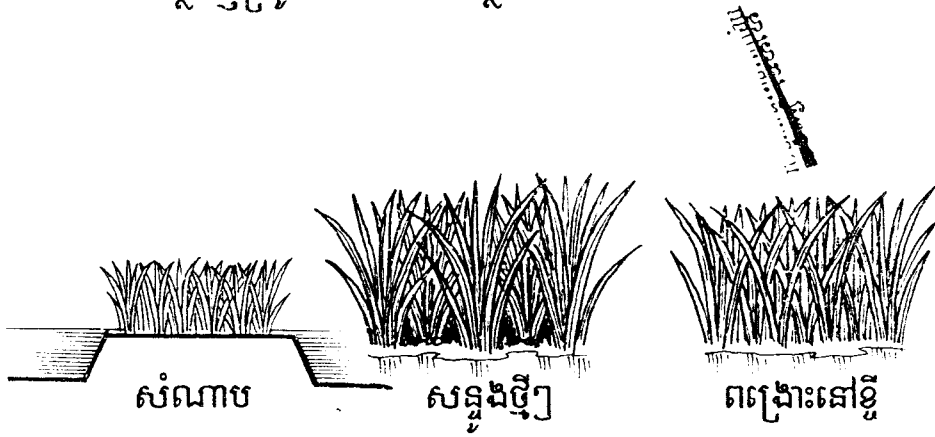


ងាប់ចុង



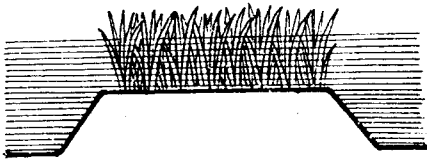
ដើមងាប់

តើវាបំផ្លាញស្រូវនៅពេលណាខ្លះ ?

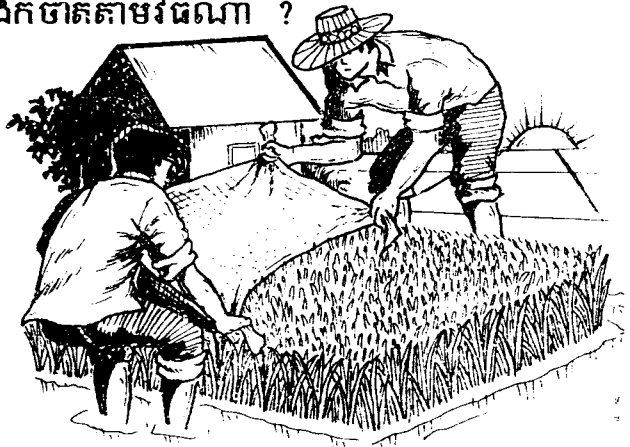


សត្វនេះវាបំផ្លាញធ្នង់ធ្នង់នៅលើថ្នាលសំណាបដែលគ្មានទឹក

៖ តើគេអាចការពារ និងកំចាត់តាមវិធីណា ?



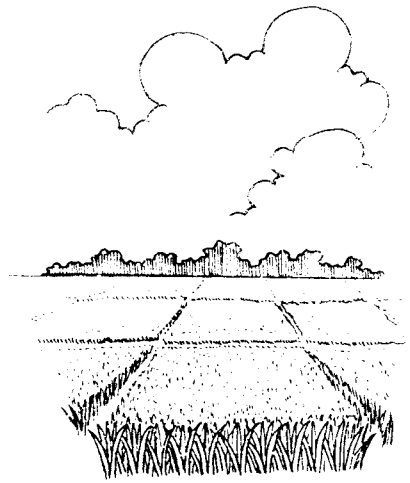
ពន្លឺចទឹកសំណាប
(បើមានទឹក)



កៀរសំណាបដោយក្រមា ឬ
ក្រណាត់សើម ពេលព្រឹកនិង
ល្ងាច (ក្នុងករណីគ្មានទឹក)



សំអាត
ស្មៅជុំវិញថ្នាល ឬស្រែ



ធ្វើការសាបព្រោះ
អោយបានព្រមគ្នា

- ១ តើគេចាំបាច់ប្រើថ្នាំពុលឬទេ ?
- ២ ចំពោះថ្នាលសំណាបគេមិនចាំបាច់ទេ
- ៣ ចំពោះស្រែពង្រោះនិងសន្ទឹងត្រូវទាក់ទងជាមួយភ្នាក់ងារកសិកម្ម

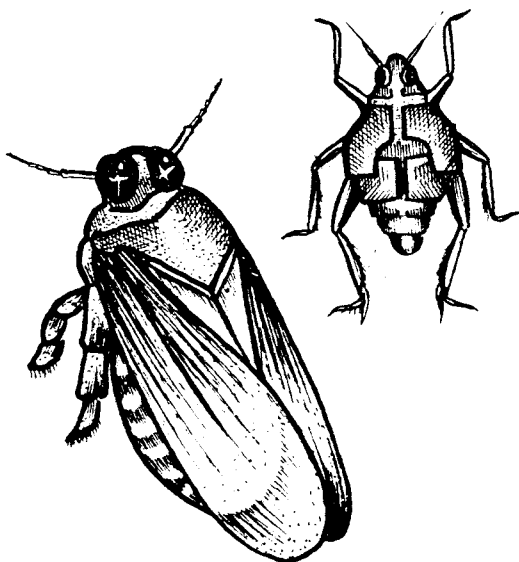


មមាចត្នោត



ជាទូទៅគេសង្កេតឃើញការបំផ្លាញរបស់មមាចត្នោត ទៅលើស្រូវ រដូវប្រាំងខ្លាំងជាង ស្រូវរដូវវស្សា តែទោះជាយ៉ាងណាក៏ដោយគឺ ការយល់ដឹងអំពីមមាចត្នោតវាជាការសំខាន់ណាស់សំរាប់កសិករ។

១ មមាចត្នោតមានរូបរាងដូចម្តេច ?



* ស្ថាបវែង

* ញីប្រវែង

* ឈ្មោលប្រវែង

៤-៥ ម.ម

៣-៤ ម.ម

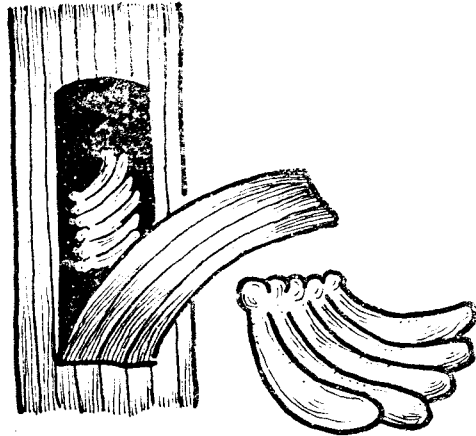
៥

* ស្ថាបខ្លី

* ញីប្រវែង

* ឈ្មោលប្រវែង

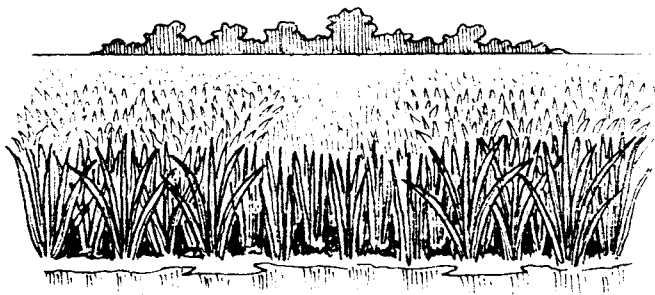
តើពងវានៅកន្លែងណា ហើយពងវារាងដូចម្តេច ?



ជញ្ជក់ដើម

• ក្នុងស្រែមួយមាន

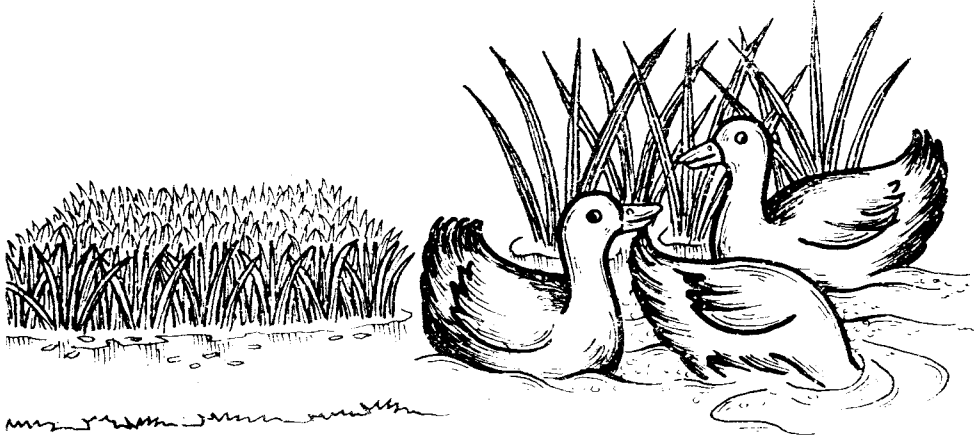
កន្លែងខ្លះអន់ ខ្លះល្អ



ចម្លងមេរោគទៅក្នុងស្រែ

អ្នកដឹងទេថាមមាចត្នោត
ចូលចិត្តបំផ្លាញស្រូវនៅពេលល្ងាច និងពេលយប់

តើគេអាចកំចាត់វាតាមរបៀបណាទៅ ?



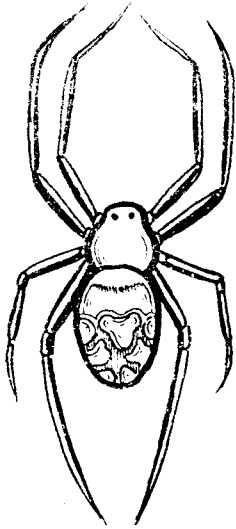
ពន្លឺចទឹកអោយលិច
ដើមស្រូវ

ព្រលឹងទៅក្នុងស្រែ
(ប្រយ័ត្នស្រូវខូច)

ពូជធ្ងន់ទៅនឹងមមាចត្នោតចំពោះស្រូវស្រាលមាត ៖

- * IR កែសវ
- * IR 72

តើអ្នកដឹងទេថា៖



ពីងពាងស៊ីមមាចត្នោត



អណ្តើកមាសស៊ី
មមាចត្នោត

- នៅមានសត្វមួយចំនួនទៀតដូចជាឱម៉ាល់ ស្រាំង ជាដើមដែលអាចធ្វើអោយមមាចត្នោតមានជំងឺងាប់ ។
- យើងអាចប្រើថ្នាំពុលនៅពេលណាដែលការបំផ្លាញខ្លាំង ឬចំនួនមមាចត្នោតកើនឡើងច្រើន ។

២. គេត្រូវប្រើដូចខាងក្រោមនេះ ៖

- ប្រភេទថ្នាំពុល : ពេលកាប និងអុកស៊ីម
(Shellcarb and Hopecin)
- របៀបប្រើ : បាយខាប និងខារីល
(Baycarb and Cavil)
- របៀបប្រើ : ២-៣ ស្ថាបក្រា ក្នុងទឹក ១ដី លីត្រ
- ពេលវេលាប្រើ: ពេលល្ងាច

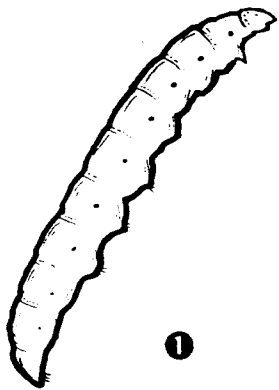
ដង្កូវស្បែងនៃដើមស្រូវ



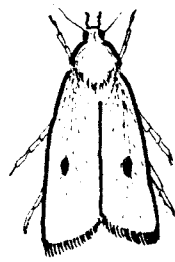
ដង្កូវស្បែងដើម គឺជាសត្វចង្រៃរបស់ដំណាំស្រូវមួយប្រភេទដែរ ។ ថ្វីត្បិតតែវាមិនបំផ្លាញខ្លាំងក្លាទៅលើផ្ទៃដីធំល្វឹងល្វើយ ណាមួយក៏ដោយ ក៏វាអាចធ្វើអោយបាត់បង់ផលជាច្រើននៅក្នុងស្រែខ្លះដែរ ។

អ្នកដឹងទេថាដង្កូវស្បែងដើមនេះមាន ៤ ប្រភេទគឺ ៖

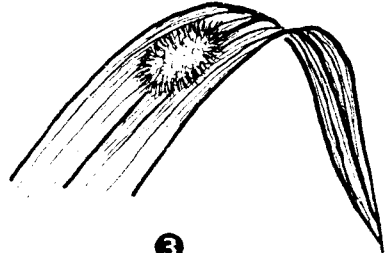
① ដង្កូវស្បែងដើមពណ៌លឿង ៖



①



②



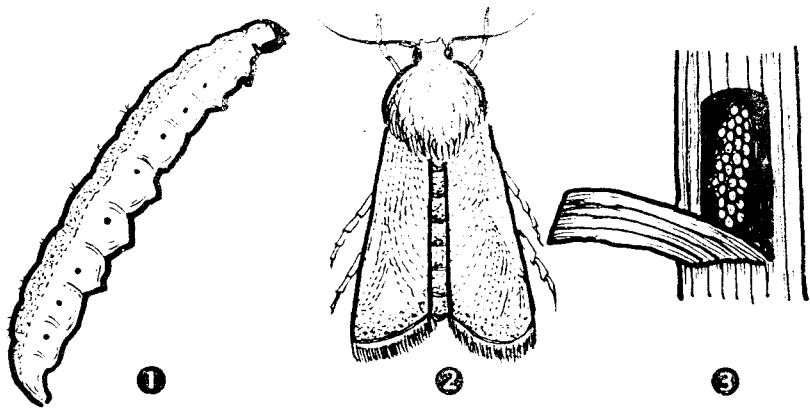
③

ដង្កូវមានពណ៌ លឿង
មានប្រវែង២៥ម.ម

មេអំបៅ ស្លាបមាន
ពណ៌ត្នោតចាស់ មាន
ចំណុចខ្មៅ ម្ខាងមួយ
នៅពាក់កណ្តាលស្លាប

ពងដាក់ពាក់កណ្តាល
នៃចុងស្លឹក

៖ ដង្កូវស៊ីរូងដើមពណ៌ផ្កាឈូក :

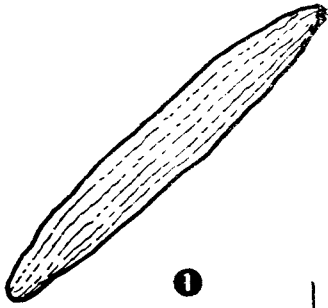


ដង្កូវ មាន ក្បាល
ពណ៌លឿងទុំ រាងក្រ
ហាម ដងខ្លួនពណ៌
ស្វាយ ដោយមានឆ្នុត
ពណ៌ស៊ីជម្ពូរ នៅតាម
បណ្តោយខ្នង ប្រវែង
ខ្លួន ៣០ មិល្លីម៉ែត្រ

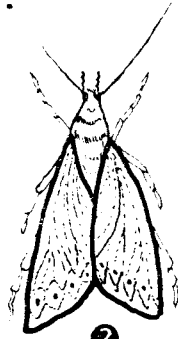
មានមាឌធំ ពណ៌ស្លាប ពងដាក់
ទងដៃដង ស្រអាប់មាន ស្លឹកស្រូវ
ឆ្នុតពណ៌ត្នោត កាត់ចំ
កណ្តាលស្លាប ។

ក្នុងស្រទប
។

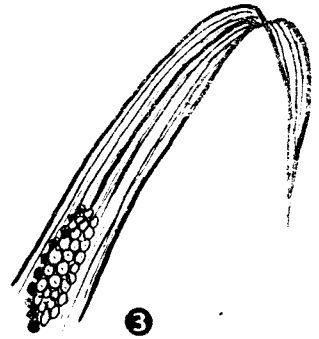
១ ដង្កូវស្រូវដើមឆ្នុត :



១



២



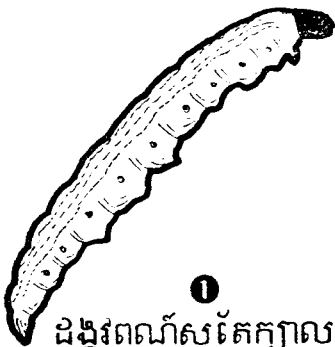
៣

ដង្កូវពណ៌ប្រផេះ មាន
ឆ្នុត ៥ នៅលើដងខ្នង
មានប្រវែង២៣ម.ម

មេអំបៅ វាមានពណ៌
លឿង ចុងស្លាបពណ៌
ក្រមៅ មានអុចខ្មៅៗ
នៅចុងស្លាប ។

ពងពាក់កណ្តាលខាង
គល់នៃស្លឹកស្រូវ ។

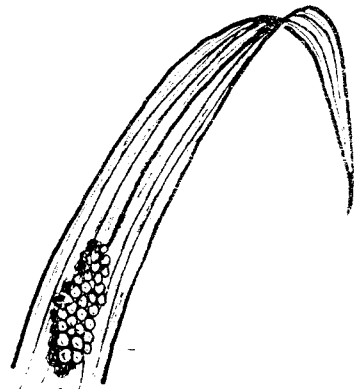
២ ដង្កូវស្រូវដើមក្បាលខ្មៅ :



១



២



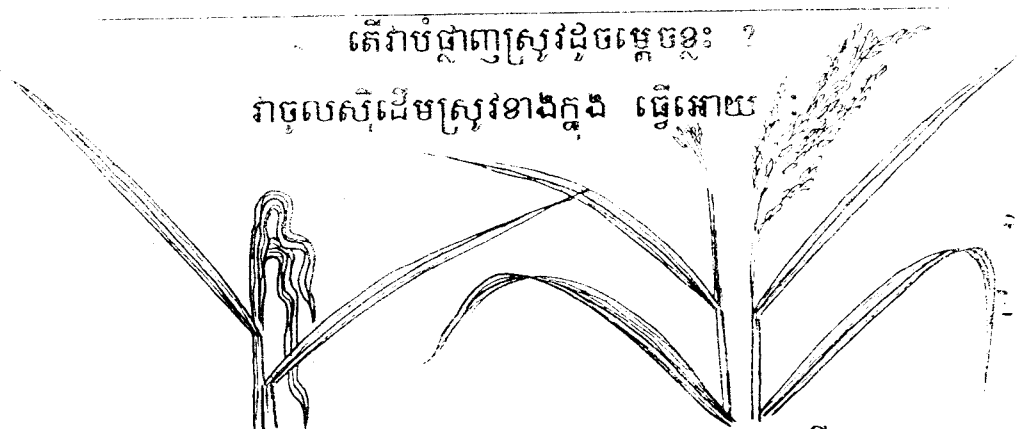
៣

ដង្កូវពណ៌សតែក្បាល
ខ្មៅមានឆ្នុត ៥ លើ
ដងខ្នង ។

មេអំបៅ ពណ៌លឿង
ខ្ចី មានអុចៗនៅលើ
ចុងស្លាបមុខ ។

ពងនៅកណ្តាលខាង
គល់នៃស្លឹកស្រូវ ។

តើវាបំផ្លាញស្រូវដូចម្តេចខ្លះ ?
 វាចូលស៊ីដើមស្រូវខាងក្នុង ធ្វើអោយ :



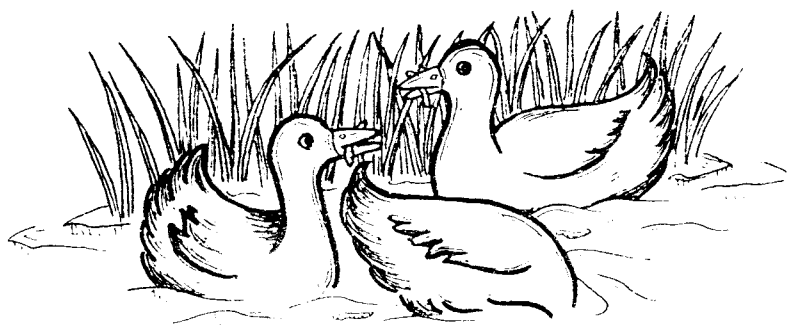
ធ្វើអោយស្រូវងាប់បណ្តាល

នៅពេលចេញផ្កាធ្វើអោយ
 (កូរស) អត់ដាក់គ្រាប់

៦ តើអ្នកដឹងទេថា ? ដង្កូវស៊ីរូងដើមវាចូលចិត្តបំផ្លាញស្រូវ
 ណាដែលដុះល្អ ដើមថ្លោស ហើយមានទឹកល្មម មិនជ្រៅពេក

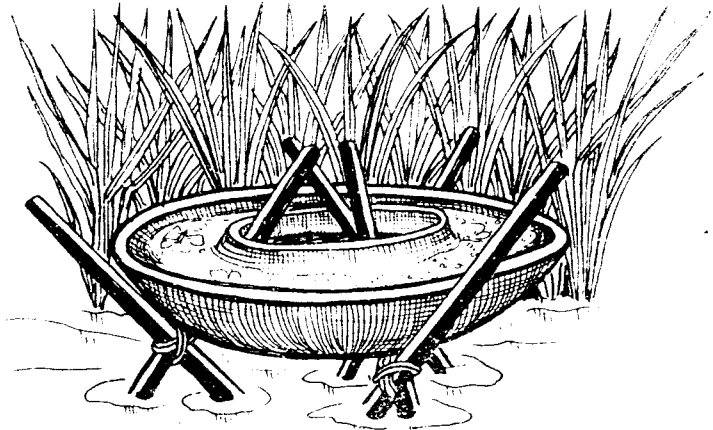
៧ តើគេអាចការពារនិងកំចាត់វាដោយវិធីណា ?

យើងអាចកំចាត់វាដោយ ៖



ពន្លិចទឹកដើមស្រូវ ២-៣ ថ្ងៃ

ហើយបើមានទា ចូរប្រព្រឹលដងអោយវាស៊ីដង្កូវ



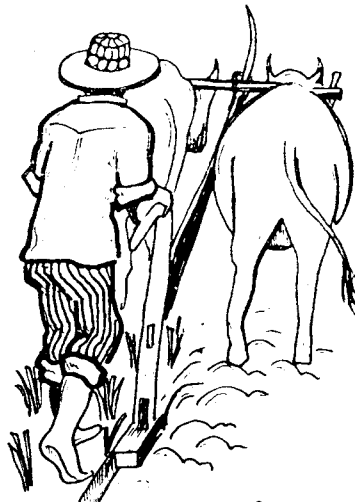
ជាក់អន្ទាក់សួរ



សំអាតស្រែ ចំការដែលរងនូវការបំផ្លាញ



ប្រូតកាត់ដល់គល់



ភ្នួរលប់គល់ជញ្ជាំង
ហើយពន្លិចទឹក

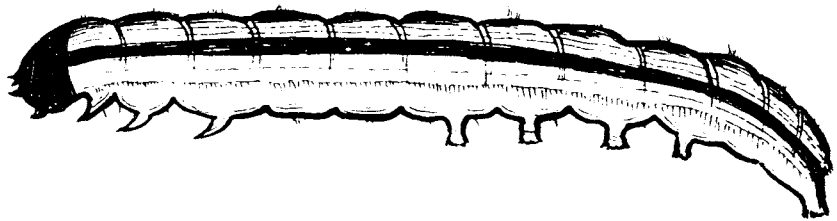
បើការបម្រើការងារខ្លាំងគេអាចប្រើថ្នាំពុល ៖

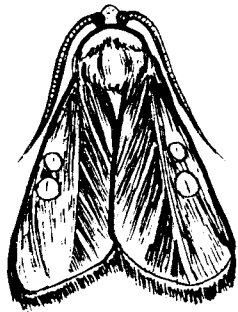
- * ឈ្មោះ : ប្រូដេន (Prodan)
- * កំរិត : ២-៣ ស្ថាបត្រាបាយក្នុងទឹក ១៥ លីត្រ
- * ពេលវេលា : ពេលល្ងាច

ដង្កូវហ្វូង និងដង្កូវកាត់ស្លឹក

ក្នុងចំណោមសត្វល្អិតជាច្រើនដែលបំផ្លាញដំណាំស្រូវ គេក៏ឃើញ មានដង្កូវហ្វូង និងដង្កូវកាត់ស្លឹកស្រូវមួយដែរ ។ ថ្ងៃត្បិតដង្កូវ ប្រភេទនេះមិនសូវបំផ្លាញដំណាំស្រូវជាញឹកញាប់ក៏ដោយ ក៏ការ បំផ្លាញរបស់វាម្តងៗ មានសភាពធ្ងន់ធ្ងរត្រូវអោយបារម្ភដង្កូវប្រភេទ នេះមិនត្រឹមតែបំផ្លាញដំណាំស្រូវតែមួយមុខទេ វាក៏បានបំផ្លាញ ដំណាំចំការផងដែរ ។

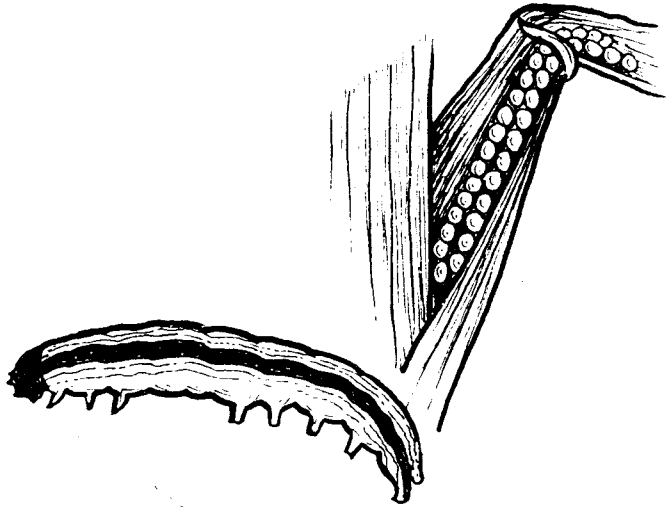
❖ តើដង្កូវហ្វូងនេះមានរាងដូចម្តេច ?





①

មេអំបៅ មានពណ៌
ក្រហមព្រឺង ឆ្មាត
ស្លាបមុខម្ខាង មាន
ចំណុចសព្វព្រាត មួយ
គូរ ហើយស្លាប
ក្រោយពណ៌ខ្មៅ ចុង
ស្លាប និងពណ៌ស
ពីក្រោមស្លាប ។



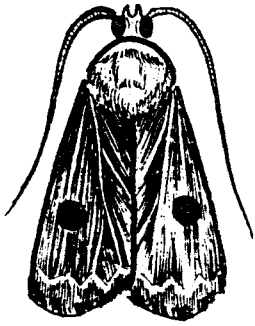
②

ក្បាលដង្កូវ មានពណ៌
លឿងខ្ចុំ ឬពណ៌ឆ្មាត
លើបណ្តោយខ្នង វា
មានឆ្មាតបួនខ្សែ ពណ៌
ប្រផេះ ។

③

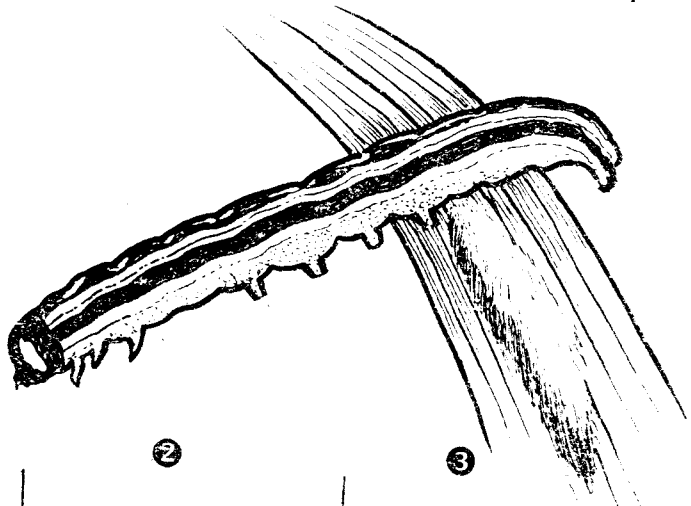
ពងវា មានរាងមូល
ដង្កូវនេះពង នៅក្នុង
ស្រទាប់ស្លឹករៀបជាជួរ
តាមបណ្តោយស្រទាប់
ដោយផ្តោបទៅ
និងដើម ។

តើជំងឺកែវស្លឹកនេះអាចដូចម្តេច ?



①

មេអំបៅ មានពណ៌
ត្នោតទុំស្លាបមុខមាន
ពណ៌ត្នោត ឬប្រផេះ
ដែលមាន ចំណុច
ពណ៌ក្រមៅឬលឿង
ទុំ ហើយមានរំភើយ
នៅចុងស្លាប ។



②

ក្បាលដង្កូវនេះ មាន
ចំណុចពណ៌ចំរុះពណ៌
ផ្ទៃក្បាលត្នោតខ្ចី លើ
បណ្តោយខ្នងមានឆ្នុត
៣ ខ្សែ ពណ៌ត្នោតខ្ចី
ឬឆ្នុតក្រហម ។

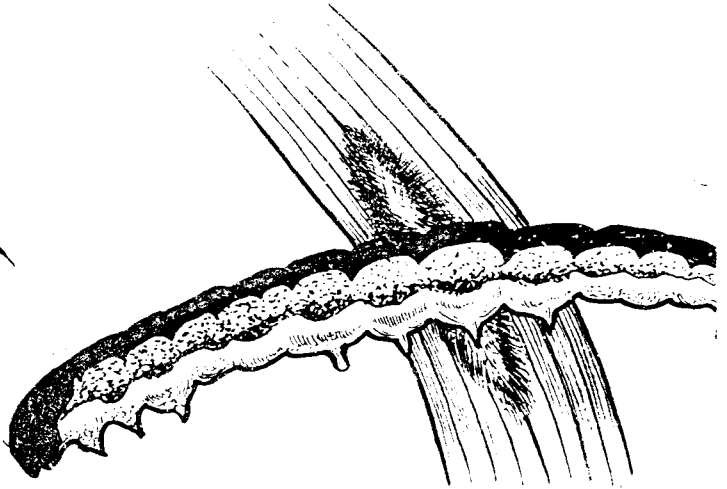
③

វាពងនៅតាមបណ្តោយ
ស្លឹកហើយមានសំបក
រោមគ្របដណ្តប់ បិទ
ជិតពីលើពងវា ។



①

មេអំបៅ មានស្ថាប
 ពណ៌ ក្រហមត្នោត
 ស្ថាបមុខវា រំលេច
 ដោយចំណុចខ្មៅនិង
 សហើយមានរំភៀយ
 ឆ្នុតពណ៌លឿងស្ថាប
 ក្រោយពណ៌ស ។



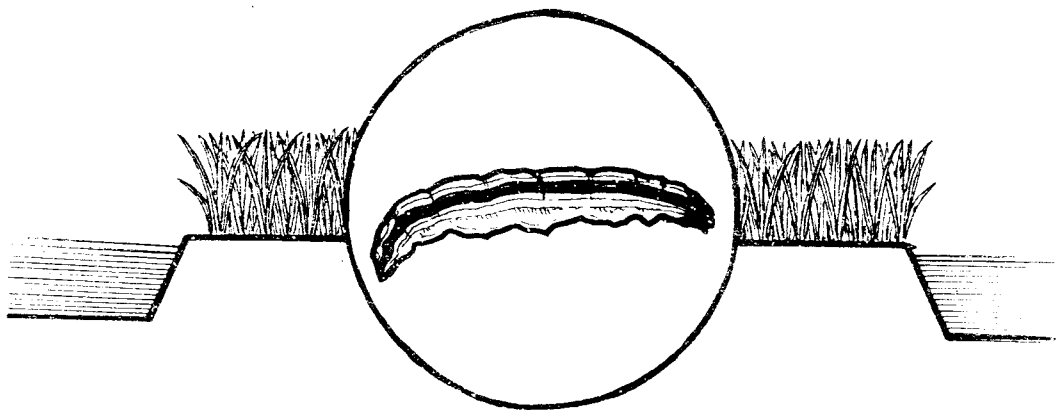
②

ដង្កូវមាន ក្បាលពណ៌
 ខ្មៅ ឬ ត្នោតចាស់ប
 ណ្តោយខ្ពងវាមានឆ្នុត
 លឿងចាំង និងឆ្នុត
 លឿងខ្លីតាមបណ្តោយ
 ខ្នងសងខាង ។

③

វាពងនៅ តាមបណ្តោយ
 ស្លឹកហើយមានសំបក
 រោមគ្របដណ្តប់ បិទ
 ជិតពីលើពងវា ។

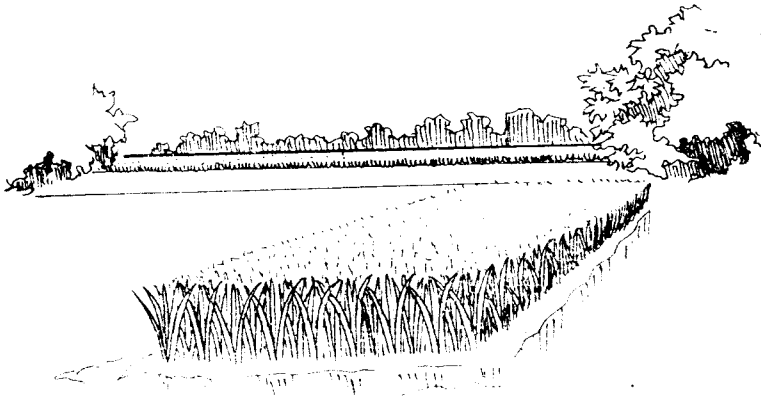
តើអ្នកដឹងទេថាជំងឺវិប្បដិភាត់ស្លឹកចូលចិត្តបំផ្លាញស្រូវ
នៅពេលដែលថ្នាលសំណាប ស្រែអត់ទឹក មេឃស្រទុំ



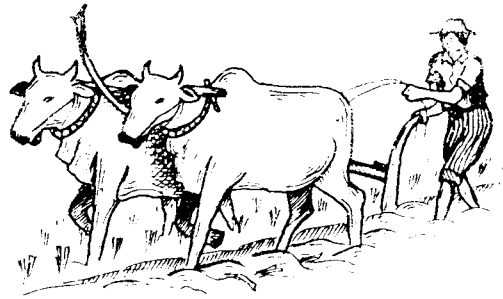
អំពីអាហាររបស់ដង្កូវហ្វូង និងដង្កូវកាត់ស្លឹកគឺ ៖

ស្លឹកនិងដើមស្រូវ នៅពេលសំណាបឬស្រូវនៅខ្លីវាកាត់ស្លឹកជាចម្រុះ
ស្លឹកតែម្តង ប៉ុន្តែនៅពេលដែលដើមស្រូវចាស់វាស៊ីស្លឹកស្រូវតាម
បណ្តោយតែមស្លឹក ។ វាចាប់បំផ្លាញតាំងពីដើមរដូវវស្សារហូត
ដល់បន្តពូជ ២-៣ ជំនាន់ បើវាលស្មៅមុនពេលភ្លៀងធ្លាក់ ហើយ
វាសំដៅទៅតែផ្ទាល់សំណាបដើមរដូវ ។ វាកាត់ស្លឹកសំណាបត្រឹម
គល់ និងជួនកាលបំផ្លាញកូនស្រូវ ជាធម្មតាវាតែងតែកើតមានច្រើន
ក្រោយពីមានការរាំងស្ងួត ព្រោះសត្រូវធម្មជាតិរបស់វាស្លាប់ច្រើន
ក្នុងរដូវរាំងស្ងួតនេះ ។

តើគេត្រូវធ្វើយ៉ាងណាដើម្បីការពារ និងកំចាត់វា ?

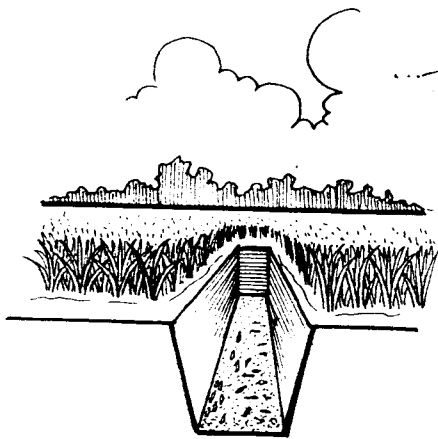
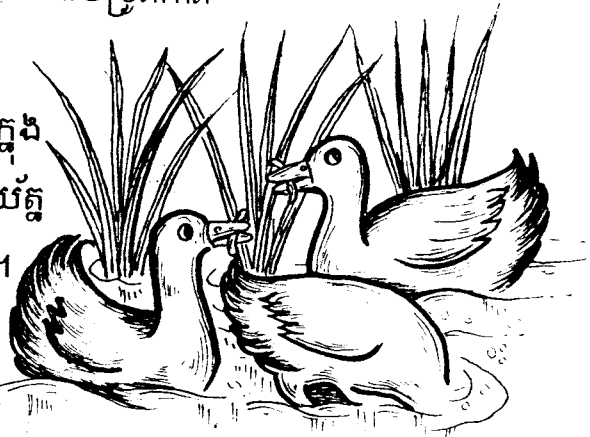


សាបសំណាបអោយឆ្ងាយពីវាលស្មៅដែលជាទីជំរករបស់វា ។



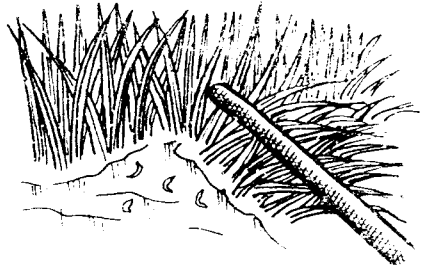
- * បោចស្មៅចេញពីក្នុងស្រែ ឬចំការ
- * ភ្នំដីស្រែដាស់ចោលក្រោយពេលច្រូតកាត់

- * ព្រលឹងទាអោយចូលទៅក្នុងស្រែ ប៉ុន្តែត្រូវប្រុងប្រយ័ត្ន ព្រោះអាចបាក់ដើមស្រូវ ។



- * ជីកចង្កូរទំហំមាត់លើប្រវែង ៣ តិច (៣០ សង្កីម៉ែត្រ) កាត់មុខទិសដៅរបស់ដង្កូវហ្វូង រួចហើយរោមដោះក្នុងរណ្តៅ ។

១ ការពន្លឺចង្កក ទៅក្នុងត្រែរួច
ហើយ ដើរកៀវប្រមូលផល
យកដង្កូវទៅកំទេចពោល ឬក៏
បញ្ចូលទារោយទៅស៊ីដង្កូវ ។



២ តើអាចប្រើថ្នាំពុលបានដែរឬទេ ?

អ្នកអាចប្រើបានក្នុងករណីណា ដែលអ្នកមិនអាចមានលទ្ធភាពធ្វើ
តាមរបៀបខាងលើ ៖

៣ ការបាញ់ថ្នាំត្រូវបាញ់ទៅលើស្លឹកស្រូវទើបមានប្រសិទ្ធភាព វេលា
ដែលត្រូវបាញ់ ៖

គឺនៅពេលល្ងាចព្រោះពេល
ថ្ងៃក្តៅ វាសម្លឹងនៅក្នុង
ក្របែងដី ហើយពេល
ល្ងាចត្រជាក់ វាឡើងមក
ចម្អាញដំណាំអ្នក ។

